

ГОСУДАРСТВЕННЫЙ КОМИТЕТ СОВЕТА МИНИСТРОВ СССР ПО ДЕЛАМ СТРОИТЕЛЬСТВА  
/ ГОССТРОЙ СССР /

ТИПОВЫЕ КОНСТРУКЦИИ И ДЕТАЛИ ЗДАНИЙ И СООРУЖЕНИЙ

Серия 1.432-5

СТЕНОВЫЕ ПАНЕЛИ ДЛЯ ПРОИЗВОДСТВЕННЫХ ЗДАНИЙ  
С ШАГОМ КОЛОНН 6 М

Выпуск 2

ПАНЕЛИ ДЛЯ СТЕН НЕОТАПЛИВАЕМЫХ ЗДАНИЙ

РАБОЧИЕ ЧЕРТЕЖИ

РАЗРАБОТАНЫ  
Ленпромстройпроектом  
при участии ЦНИИпроезданий  
и НИИЖБ

УТВЕРЖДЕНЫ  
И ВВЕДЕНЫ В ДЕЙСТВИЕ  
с 1 января 1973 г.  
ГОССТРОЕМ СССР  
Постановление № 158  
от 8 августа 1972 г.

<https://zavodjbi.com/>

ЛЕНИНГРАД  
РУК. ПРОЕКТА  
В.А. ГИ.  
М.С. ГИ.  
Е.С. ГИ.

лист		стр.
	I. Пояснительная записка	5-10
	II. Чертежи	
1	Опалубка рядовых панелей.	11
2	Опалубка рядовых панелей, устанавливаемых у температурного шва и в углу зданий	12
3	Спецификация арматурных изделий и выборка стали; арматура класса ВР-IV; панели рядовые и устанавливаемые у температурного шва и в углу зданий.	13
4	Спецификация арматурных изделий и выборка стали; арматура класса А-IV; панели рядовые и устанавливаемые у температурного шва и в углу зданий.	14
5	Спецификация арматурных изделий и выборка стали; арматура класса АТ-IV; панели рядовые и устанавливаемые у температурного шва и в углу зданий.	15
6	Спецификация арматурных изделий и выборка стали; арматура класса АТ-IV; панели рядовые и устанавливаемые у температурного шва и в углу зданий.	16
7	Опалубка рядовых панелей, устанавливаемых в углу зданий по торцовой стене при привязке продольной оси „0”.	17
8	Опалубка рядовых панелей, устанавливаемых в углу зданий по торцовой стене при привязке продольной оси „250”.	18
9	Спецификация арматурных изделий и выборка стали; арматура класса ВР-IV; рядовые панели, устанавливаемые в углу зданий по торцовой стене при привязке продольной оси „0” и „250”	19
10	Спецификация арматурных изделий и выборка стали; арматура класса А-IV; рядовые панели, устанавливаемые в углу зданий по торцовой стене при привязке продольной оси „0” и „250”	20

- 11 Спецификация арматурных изделий и выборка стали; арматура класса Ат-У; рядовые панели, устанавливаемые в углу зданий по торцовой стене при привязке продольной оси "0" и "250". 21
- 12 Спецификация арматурных изделий и выборка стали; арматура класса Ат-У; рядовые панели, устанавливаемые в углу зданий по торцовой стене при привязке продольной оси "0" и "250". 22
- 13 Опалубка подкарнизных панелей. 23
- 14 Опалубка паралетных панелей. 24
- 15 Спецификация арматурных изделий и выборка стали; арматура класса БР II, подкарнизные и паралетные панели. 25
- 16 Спецификация арматурных изделий и выборка стали; арматура класса Ат-У; подкарнизные и паралетные панели. 26
- 17 Спецификация арматурных изделий и выборка стали; арматура класса Ат-У; подкарнизные и паралетные панели. 27
- 18 Спецификация арматурных изделий и выборка стали; арматура класса Ат-У; подкарнизные и паралетные панели. 28
- 19 Опалубка и армирование рядовых доборных панелей. Детали. Спецификация и выборка стали. 29
- 20 Армирование панелей сталью класса Вр-У. Сечения 3-3. 30
- 21 Армирование панелей сталью класса Ат-У. Сечения 3-3. 31
- 22 Армирование панелей сталью класса Ат-У. Сечения 3-3. 32
- 23 Армирование панелей сталью класса Ат-У. Сечения 3-3. 33
- 24 Армирование панелей. Сечение 4-4. Детали. 34
- 25 Арматурные сетки С1 ÷ С4. Спецификация и выборка стали. 35
- 26 Арматурные сетки С5 ÷ С7. Спецификация и выборка стали. 36
- 27 Закладные детали М1 ÷ М6. 37

ЦЕНТРОПРОЕКТ  
 ЛЕНИНГРАД  
 1-й инж. отд.  
 2-й инж. отд.  
 3-й инж. отд.  
 4-й инж. отд.  
 5-й инж. отд.  
 6-й инж. отд.  
 7-й инж. отд.  
 8-й инж. отд.  
 9-й инж. отд.  
 10-й инж. отд.  
 11-й инж. отд.  
 12-й инж. отд.  
 13-й инж. отд.  
 14-й инж. отд.  
 15-й инж. отд.  
 16-й инж. отд.  
 17-й инж. отд.  
 18-й инж. отд.  
 19-й инж. отд.  
 20-й инж. отд.  
 21-й инж. отд.  
 22-й инж. отд.  
 23-й инж. отд.  
 24-й инж. отд.  
 25-й инж. отд.  
 26-й инж. отд.  
 27-й инж. отд.  
 28-й инж. отд.  
 29-й инж. отд.  
 30-й инж. отд.  
 31-й инж. отд.  
 32-й инж. отд.  
 33-й инж. отд.  
 34-й инж. отд.  
 35-й инж. отд.  
 36-й инж. отд.  
 37-й инж. отд.  
 38-й инж. отд.  
 39-й инж. отд.  
 40-й инж. отд.  
 41-й инж. отд.  
 42-й инж. отд.  
 43-й инж. отд.  
 44-й инж. отд.  
 45-й инж. отд.  
 46-й инж. отд.  
 47-й инж. отд.  
 48-й инж. отд.  
 49-й инж. отд.  
 50-й инж. отд.

# Пояснительная записка

1. Настоящий выпуск содержит рабочие чертежи плоских предварительно напряженных железобетонных стеновых панелей толщиной 70мм длиной 6м для неотемпльваемых промышленных зданий.

Кроме того в выпуске приведены чертежи сборочных панелей толщиной 70мм длиной 3м, из ненапряженного железобетона.

2. Номенклатура панелей, их маркировка, условия применения, указания по расчету и крепление панелей приведены в выпуске "0" настоящей серии.

3. Панели запроектированы из бетона марки 300. Монтажные петли изготавливаются из горячекатанной арматурной гладкой стали класса А-I марки Ст. 3.

Армирование ненапряженных железобетонных панелей осуществляется сварными сетками из обыкновенной гладкой проволоки класса Б-I.

4. Армирование предварительно напряженных железобетонных панелей осуществляется высокопрочной арматурной проволокой периодического профиля класса Вр-II, стержневой арматурой периодического профиля класса А-II и термически упрочненной классов Ат-I и Ат-II. Арматура располагается строго по оси сечения панели.

У торцов панелей, в целях лучшего обеспечения заанкеривания напряженной арматуры на участках длиной 500мм устанавливаются сетки из холоднотянутой обыкновенной арматурной гладкой проволоки класса В-I.

Расчетные характеристики применяемых сталей

Вид арматуры (класс)	Расчетное сопротивление кг/см <sup>2</sup>	Нормативное сопротивление кг/см <sup>2</sup>	Контролируемое монтажное напряжение кг/см <sup>2</sup>
Вр-II	10000	16000	12000
А-II	3100	8000	5400
А-I	6400	8000	7200
Ат-II	7600	10000	9000

5. Закладные детали панелей должны быть защищены от коррозии цинковым покрытием в соответствии с требованиями "Временных указаний по антикоррозионной защите стальных закладных деталей и сварных соединений в крепкопанельных зданиях" / СН 206-62/.

6. Закладные детали должны фиксироваться на бортах форм.

7. Изготовление панелей, их приемка и контроль качества должны производиться в соответствии со СНиП III-В. 3-62 "Бетонные и железобетонные конструкции сборные. Правила производства и приемки монтажных работ".

8. Транспортирование и складирование панелей производить только в положении "на ребро". Складирование панелей в вертикальном положении производится в козлах или специальных кассетах.

9. Испытание панелей и оценка их качества производится в соответствии с ГОСТ 829-66 "Изделия железобетонные сборные. Методы испытаний и оценка прочности, жесткости и трещиностойкости".

Схема опирания и загрузки рядовых панелей при испытании приведена на рис.1.

Подкарнизные и парапетные панели, а также все удлиненные панели испытываются также при опирании и загрузке их по рис.1, на те же контрольные нагрузки, что и соответствующие им рядовые панели.

Величины контрольных нагрузок по проверке прочности, жесткости и трещиностойкости приведены в таблицах 1÷6.

ТК  
1972

Пояснительная записка

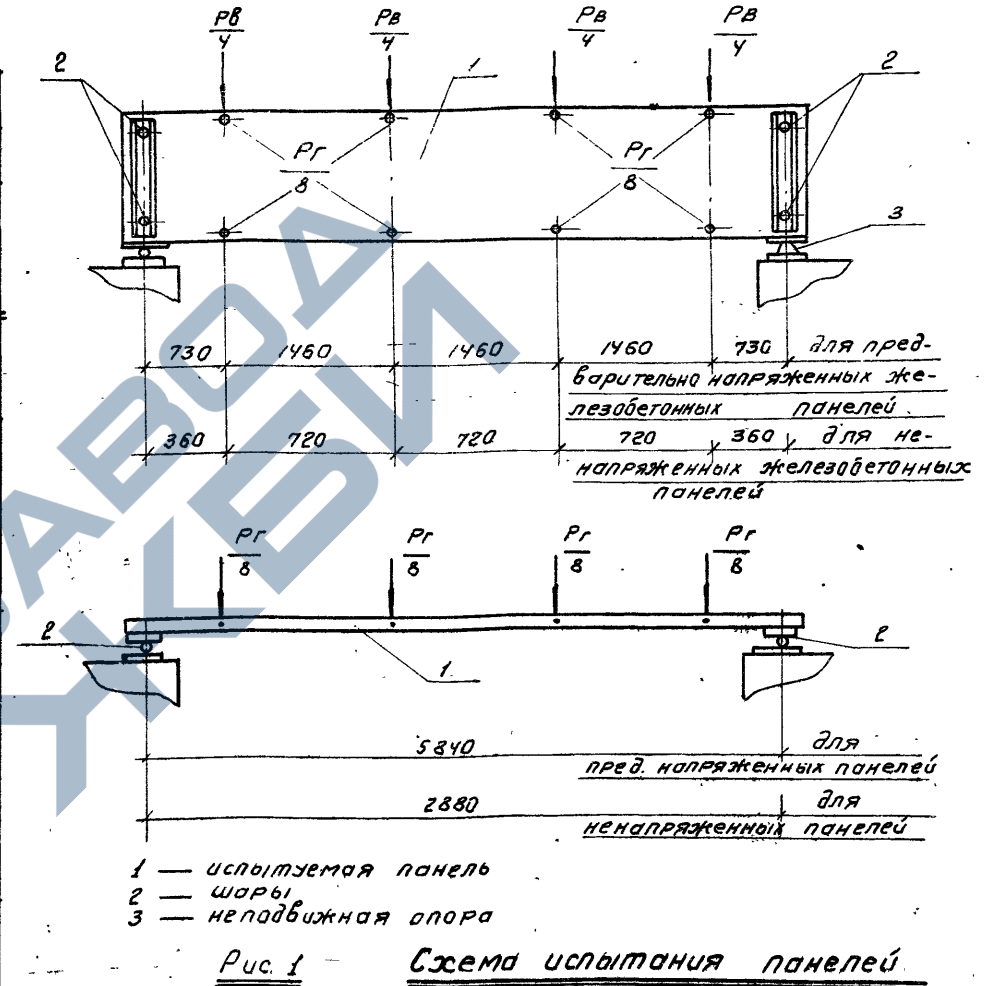
422-5  
Выпуск 2

Контрольные нагрузки при испытании  
панелей на прочность

Таблица 1

<https://zavodjbi.com/>

N п/п	марка панели	Разрушающие нагрузки в т								
		C=1,4		C=1,6		C=1,6				
		вертикальные контрольные нагрузки	вертикальные контрольные нагрузки	горизонтальные нагрузки	допустимые отклонения	горизонтальные контрольные нагрузки	допустимые отклонения			
1	ПСЖН - III ; 0,9x6 ПСЖН-АтУ - III ; 0,9x6	ПСЖН-АтУ - III ; 0,9x6	III ; 0,9x6	III ; 0,9x6	2,91	3,46	—	—	0,78	0,12
2	ПСЖН - 121 ; 0,9x6 ПСЖН-АтУ - 121 ; 0,9x6	ПСЖН-АтУ - 121 ; 0,9x6	121 ; 0,9x6	121 ; 0,9x6	2,91	3,46	—	—	1,27	0,19
3	ПСЖН - III ; 1,2x6 ПСЖН-АтУ - III ; 1,2x6	ПСЖН-АтУ - III ; 1,2x6	III ; 1,2x6	III ; 1,2x6	3,02	3,64	—	—	1,04	0,18
4	ПСЖН - 121 ; 1,2x6 ПСЖН-АтУ - 121 ; 1,2x6	ПСЖН-АтУ - 121 ; 1,2x6	121 ; 1,2x6	121 ; 1,2x6	3,02	3,64	—	—	1,70	0,26
5	ПСЖН - 4H ; 1,5x6 ПСЖН-АтУ - 4H ; 1,5x6	ПСЖН-АтУ - 4H ; 1,5x6	4H ; 1,5x6	4H ; 1,5x6	3,14	3,83	—	—	1,29	0,19
6	ПСЖН - 421 ; 1,5x6 ПСЖН-АтУ - 421 ; 1,5x6	ПСЖН-АтУ - 421 ; 1,5x6	421 ; 1,5x6	421 ; 1,5x6	3,14	3,83	—	—	2,12	0,32
7	ПСЖН - III ; 1,8x6 ПСЖН-АтУ - III ; 1,8x6	ПСЖН-АтУ - III ; 1,8x6	III ; 1,8x6	III ; 1,8x6	3,37	4,01	—	—	1,56	0,23
8	ПСЖН - III ; 1,8x6 ПСЖН-АтУ - III ; 1,8x6	ПСЖН-АтУ - III ; 1,8x6	III ; 1,8x6	III ; 1,8x6	3,37	4,01	—	—	2,54	0,38
9	ПСЖ 0,9x3 - 121				0,66	0,76	0,55	0,08	0,63	0,09
10	ПСЖ 1,2x3 - 121				0,88	1,01	0,73	0,11	0,84	0,13
11	ПСЖ 1,8x3 - 121				1,32	1,51	1,10	0,17	1,26	0,19



ТК  
1972

Пояснительная записка

1432-5  
Выпуск 2

ЛЕНИНГРАД

**Контрольные нагрузки и прогибы для испытания панелей на жесткость**

Таблица 3

№ п/п	Марка панели	Вертикальная нагрузка т	Горизонтальная нагрузка т	Контрольный прогиб и допускаемые отклонения прогибов	
				прогиб см	допускаемое отклонение см*
1	ПСЖН - III; 0,9x6	1,64	0,41	1,61	0,32
	ПСЖН-АIV - III; 0,9x6				
2	ПСЖН - I2I; 0,9x6	1,64	0,66	2,59	0,52
	ПСЖН-АIV - I2I; 0,9x6				
3	ПСЖН - III; 1,2x6	1,64	0,54	1,58	0,32
	ПСЖН-АIV - III; 1,2x6				
4	ПСЖН - I2I; 1,2x6	1,64	0,88	2,58	0,52
	ПСЖН-АIV - I2I; 1,2x6				
5	ПСЖН - III; 1,5x6	1,64	0,67	1,57	0,31
	ПСЖН-АIV - III; 1,5x6				
6	ПСЖН - I2I; 1,5x6	1,64	1,11	2,59	0,52
	ПСЖН-АIV - I2I; 1,5x6				
7	ПСЖН - III; 1,8x6	1,64	0,81	1,58	0,32
	ПСЖН-АIV - III; 1,8x6				
8	ПСЖН - I2I; 1,8x6	1,64	1,32	2,58	0,52
	ПСЖН-АIV - I2I; 1,8x6				
9	ПСЖ - I2I 0,9x3	0,82	0,33	0,77	0,15 0,23
10	ПСЖ - I2I 1,2x3	0,82	0,44	0,77	0,15 0,23
11	ПСЖ - I2I 1,8x3	0,82	0,66	0,77	0,15 0,23

**Контрольные нагрузки для испытания панелей, армированных высокопрочной проволокой класса Вр7 по трещиностойкости**

№ п/п	Марка панели	Контрольная горизонтальная сила P <sub>г</sub> в т для оценки трещиностойкости при возрасте бетона 6 сутках				
		3	7	14	28	100
1	ПСЖН - III 0,9x6	0,45	0,45	0,45	0,44	0,43
2	ПСЖН - I2I 0,9x6	0,77	0,75	0,74	0,72	0,70
3	ПСЖН - III 1,2x6	0,60	0,60	0,59	0,58	0,57
4	ПСЖН - I2I 1,2x6	1,00	0,99	0,98	0,96	0,93
5	ПСЖН - III 1,5x6	0,75	0,74	0,74	0,73	0,71
6	ПСЖН - I2I 1,5x6	1,26	1,24	1,22	1,20	1,16
7	ПСЖН - III 1,8x6	0,90	0,89	0,88	0,87	0,85
8	ПСЖН - I2I 1,8x6	1,50	1,48	1,47	1,44	1,39

\* В числителе даны допускаемые отклонения прогибов, при которых не требуется дополнительных испытаний; в знаменателе - максимально допускаемые отклонения.

ТК  
1972

Пояснительная записка

1 432-5  
Выпуск 2

<https://zavodjbi.com/>  
Контрольные нагрузки для испытания панелей

армированных горячекатаной стержневой арматурой класса А-IV по трещиностойкости

№ п/п	марка панели	Контрольная вертикальная сила $P_t$ в т для оценки трещиностойкости при возрасте бетона в сутках					Контрольная горизонтальная сила $P_t$ в т для оценки трещиностойкости при возрасте бетона в сутках				
		3	7	14	28	100	3	7	14	28	100
1	$\frac{ПСЖН-АIV}{0,9 \times 6}$ - III	1,83	1,80	1,77	1,72	1,64	423	419	413	406	393
2	$\frac{ПСЖН-АIV}{0,9 \times 6}$ - 121	1,88	1,85	1,80	1,74	1,64	705	697	685	671	643
3	$\frac{ПСЖН-АIV}{1,2 \times 6}$ - III	1,82	1,80	1,76	1,72	1,64	563	558	550	541	524
4	$\frac{ПСЖН-АIV}{1,2 \times 6}$ - 121	1,86	1,83	1,79	1,74	1,64	899	891	875	857	825
5	$\frac{ПСЖН-АIV}{1,5 \times 6}$ - 411	1,82	1,80	1,76	1,72	1,64	717	699	687	674	654
6	$\frac{ПСЖН-АIV}{1,5 \times 6}$ - 421	1,87	1,81	1,79	1,74	1,64	1353	1142	1121	1098	1055
7	$\frac{ПСЖН-АIV}{1,8 \times 6}$ - 411	1,82	1,80	1,77	1,72	1,64	871	840	824	808	785
8	$\frac{ПСЖН-АIV}{1,8 \times 6}$ - 421	1,88	1,85	1,80	1,74	1,64	1408	1392	1368	1339	1285

<https://zavodjbi.com/>

Контрольные нагрузки для испытания панелей армированных термически упрочненной стержневой арматурой класса А<sub>т</sub>-V по трещиностойкости

№ п/п	Марка панели	Контрольная вертикальная сила $P_v$ в т для оценки трещиностойкости при возрасте бетона в сутках					Контрольная горизонтальная сила $P_h$ в т для оценки трещиностойкости при возрасте бетона в сутках				
		3	7	14	28	100	3	7	14	28	100
1	ПСЖН-А <sub>т</sub> V - III 0,9x6	1,76	1,75	1,72	1,69	1,64	423	419	413	406	393
2	ПСЖН-А <sub>т</sub> V - 121 0,9x6	1,80	1,78	1,74	1,71	1,64	705	697	685	671	643
3	ПСЖН-А <sub>т</sub> V - III 1,2x6	1,76	1,74	1,72	1,69	1,64	563	558	550	541	524
4	ПСЖН-А <sub>т</sub> V - 121 1,2x6	1,79	1,77	1,74	1,70	1,64	899	891	875	857	825
5	ПСЖН-А <sub>т</sub> V - 411 1,5x6	1,76	1,74	1,72	1,69	1,64	701	699	687	675	654
6	ПСЖН-А <sub>т</sub> V - 421 1,5x6	1,77	1,76	1,73	1,70	1,64	1453	1142	1121	1098	1055
7	ПСЖН-А <sub>т</sub> V - 411 1,8x6	1,75	1,75	1,72	1,69	1,64	840	840	824	809	785
8	ПСЖН-А <sub>т</sub> V - 421 1,8x6	1,79	1,78	1,75	1,71	1,64	1408	1392	1368	1339	1285

<https://zavodjbi.com/>

 ТК  
1972

Пояснительная записка

1,432-5  
Выпуск 2

<https://zavodjbi.com/>

Контрольные нарузки для испытания панелей, армированных

термически упрочненной стержневой арматурой класса А-УІ по трещиностойкости

№ п/п	Марка панели	Контрольная вертикальная сила $P_T$ в т для оценки трещиностойкости при возрасте бетона в сутках					Контрольная горизонтальная сила $P_T$ в т для оценки трещиностойкости при возрасте бетона в сутках				
		3	7	14	28	100	3	7	14	28	100
1	ПСЖН-Ат УІ - III 0,9x6	1,74	1,72	1,71	1,68	1,64	417	414	409	403	393
2	ПСЖН-Ат УІ - 12I 0,9x6	1,77	1,77	1,73	1,70	1,64	694	687	678	666	643
3	ПСЖН-Ат УІ - III 1,2x6	1,74	1,72	1,71	1,68	1,64	555	551	545	538	524
4	ПСЖН-Ат УІ * 12I 1,2x6	1,76	1,74	1,72	1,69	1,64	883	876	866	851	825
5	ПСЖН-Ат УІ - 4II 1,5x6	1,74	1,72	1,71	1,68	1,64	693	688	680	672	654
6	ПСЖН-Ат УІ - 4II 1,5x6	1,76	1,77	1,72	1,68	1,64	1136	1124	1111	1090	1068
7	ПСЖН-Ат УІ - 4II 1,8x6	1,74	1,72	1,71	1,68	1,64	832	826	816	805	785
8	ПСЖН-Ат УІ * 42I 1,8x6	1,77	1,81	1,73	1,69	1,64	1388	1372	1356	1330	1285

КОПИЛОВАЯ  
Я. ИГОРЕВ  
А. С.

ЛЕНИНГРАД

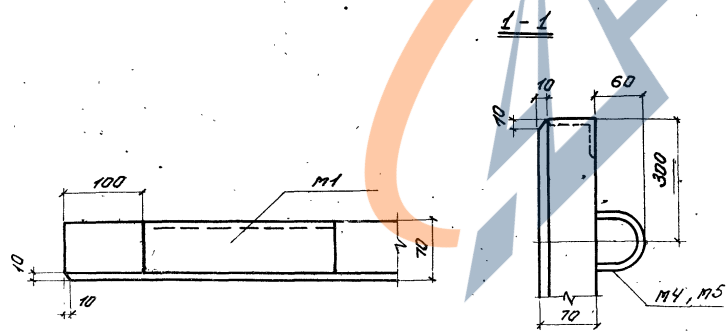
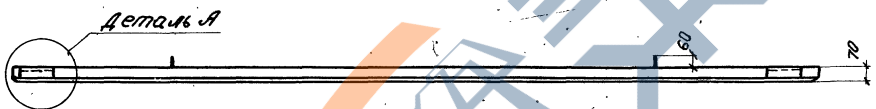
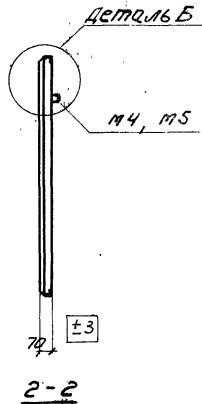
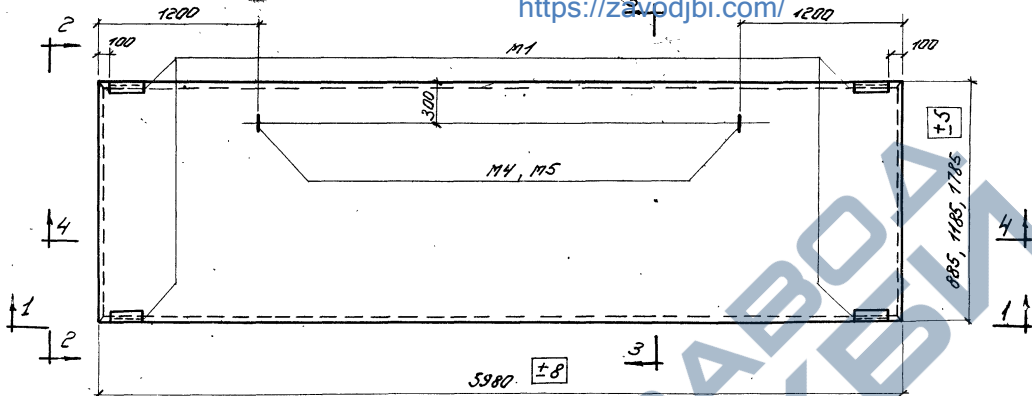
<https://zavodjbi.com/>

ТК  
1972

Пояснительная записка

1432-5  
БЭИП-К.2

<https://zavodjbi.com/>



Деталь А

Деталь Б

ПРИМЕЧАНИЯ:

1. Армирование панелей дано на листах 20-24. Сечение 3-3 см. на листах 20-23, сечение 4-4 см. на листе 24.
2. Закладные детали даны на листе 27.
3. Спецификация марок арматурных изделий и выборка стали даны на листах 3-6.

ЛЕНИНГРАД  
 РАЙОН РАБОЧЕЙ КОММУНАЛЬНОЙ КОНСТРУКЦИИ  
 МАШИНОСТРОИТЕЛЬНЫЙ РАЙОН  
 ФАБРИКА РАБОЧЕЙ КОММУНАЛЬНОЙ КОНСТРУКЦИИ  
 ПРОЕКТИРОВАНИЕ

ТК  
 1972

Опалубка рядовых панелей

1.432-5	
Выпуск 2	
лист	1



**Спецификация марок арматурных изделий на одну панель**

Марка панели	Предварительная арматура		Сварные сетки		Закладные детали				Н Листа
	Н.поз.	Кол-ч шт.	Марка	Кол-ч шт.	Марка	Кол-ч шт.	Марка	Кол-ч шт.	
ПСЖН - III 0,9x6	6	10	С1	4	М1	4	М5	2	25, 27
ПСЖН - 121 0,9x6	6	19	С1	4	М1	4	М5	2	—
ПСЖН - III 1,2x6	5	13	С2	4	М1	4	М5	2	—
ПСЖН - 121 1,2x6	5	25	С2	4	М1	4	М5	2	—
ПСЖН - III 1,8x6	6	15	С4	4	М1	4	М4	2	—
ПСЖН - 121 1,8x6	6	35	С4	4	М1	4	М4	2	—
ПСЖН - III 0,9x6	6	10	С1	4	М1	8	М5	2	—
ПСЖН - 122 0,9x6	6	19	С1	4	М1	8	М5	2	—
ПСЖН - III 1,2x6	6	13	С2	4	М1	8	М5	2	—
ПСЖН - 122 1,2x6	6	25	С2	4	М1	8	М5	2	—
ПСЖН - III 1,8x6	6	15	С4	4	М1	8	М4	2	—
ПСЖН - 122 1,8x6	6	35	С4	4	М1	8	М4	2	—

**Выборка стали на одну панель, кг**

Марка панели	Сталь по ГОСТ 8480-63		Сталь по ГОСТ 5781-61						Сталь по ГОСТ 6721-53		Угловая сталь по ГОСТ 8509-57		Всего	В.м.ч. на закладные детали
	класса Вр-II		класса А-III		класса А-I		класса В-I				В.м.ч. на закладные детали			
	Ф, мм	Утолщ	Ф, мм	Утолщ	Ф, мм		Ф, мм	Утолщ	Ф, мм	Утолщ				
					12	10								
ПСЖН - III 0,9x6	9,0	9,0	3,0	3,0	—	1,8	0,8	3,2	3,2	4,8	4,8	20,8	8,6	
ПСЖН - III 0,9x6	17,1	17,1	3,0	3,0	—	0,8	0,8	3,2	3,2	4,8	4,8	28,9	8,6	
ПСЖН - III 1,2x6	11,7	11,7	3,0	3,0	—	0,8	0,8	4,0	4,0	4,8	4,8	24,3	8	
ПСЖН - 121 1,2x6	22,5	22,5	3,0	3,0	—	0,8	0,8	4,0	4,0	4,8	4,8	35,1	8,6	
ПСЖН - III 1,8x6	13,5	13,5	3,0	3,0	1,2	—	1,2	6,0	6,0	4,8	4,8	28,5	9,0	
ПСЖН - 121 1,8x6	31,5	31,5	3,0	3,0	1,2	—	1,2	6,0	6,0	4,8	4,8	46,5	9,0	
ПСЖН - III 0,9x6	9,0	9,0	6,0	6,0	—	0,8	0,8	3,2	3,2	9,6	9,6	28,6	16,4	
ПСЖН - 122 0,9x6	17,1	17,1	6,0	6,0	—	0,8	0,8	3,2	3,2	9,6	9,6	36,7	16,4	
ПСЖН - III 1,2x6	11,7	11,7	6,0	6,0	—	0,8	0,8	4,0	4,0	9,6	9,6	32,1	16,4	
ПСЖН - 122 1,2x6	22,5	22,5	6,0	6,0	—	0,8	0,8	4,0	4,0	9,6	9,6	42,9	16,4	
ПСЖН - III 1,8x6	13,5	13,5	6,0	6,0	1,2	—	1,2	6,0	6,0	9,6	9,6	36,3	16,8	
ПСЖН - 122 1,8x6	31,5	31,5	6,0	6,0	1,2	—	1,2	6,0	6,0	9,6	9,6	54,3	16,8	

**Примечания:**

1. Опалубка панелей дана на листах 1-2.
2. Армирование панелей дано на листах 20.
3. Арматурные сетки даны на листе 25.
4. Закладные детали даны на листе 27.

ТК
 Спецификация арматурных изделий и выборка стали, арматура класса Вр-II, панели железобетонные и установка их в углы здания.

1972
 1432-5



Спецификация марок арматурных изделий на одну панель

<https://zavodjbi.com/>

Выборка стали на одну панель, кг

Марка панели	Предварительно напряжен. арматура		Сборные сетки		Закладные детали				№ листа
	№ поз.	к-во шт.	мар-ка	к-во шт.	мар-ка	к-во шт.	мар-ка	к-во шт.	
ПСЖН-АтУ 0,9x6 - 111	19	3	С1	4	М1	4	М5	2	25, 27
ПСЖН-АтУ 0,9x6 - 121	20	5	С1	4	М1	4	М5	2	—
ПСЖН-АтУ 1,2x6 - 111	19	4	С2	4	М1	4	М5	2	—
ПСЖН-АтУ 1,2x6 - 121	20	6	С2	4	М1	4	М5	2	—
ПСЖН-АтУ 1,8x6 - 111	19	5	С4	4	М1	4	М4	2	—
ПСЖН-АтУ 1,8x6 - 121	20	10	С4	4	М1	4	М4	2	—
ПСЖН-АтУ 0,9x6 - 112	19	3	С1	4	М1	8	М5	2	—
ПСЖН-АтУ 0,9x6 - 122	20	5	С1	4	М1	8	М5	2	—
ПСЖН-АтУ 1,2x6 - 112	19	4	С2	4	М1	8	М5	2	—
ПСЖН-АтУ 1,2x6 - 122	20	6	С2	4	М1	8	М5	2	—
ПСЖН-АтУ 1,8x6 - 112	19	5	С4	4	М1	8	М4	2	—
ПСЖН-АтУ 1,8x6 - 122	20	10	С4	4	М1	8	М4	2	—

Марка панели	Сталь по ГОСТ 10884-64			Сталь по ГОСТ 5781-61			Сталь по ГОСТ 6727-53			Угловая сталь по ГОСТ 8509-57		Всего	Сталь по ГОСТ 8509-57	
	Термически упрочненная класс А-У			класс А-Ш		класс А-Т		класс В-Т						
	Ф, мм		Утого	Ф, мм		Утого		Ф, мм		Утого				
	10	12		10	12	10	12	5	Утого	ПРОФ 4,63x5	Утого			
ПСЖН-АтУ 0,9x6 - 111	11,1	—	11,1	3,0	3,0	—	0,8	0,8	3,2	3,2	4,8	4,8	22,9	8,6
ПСЖН-АтУ 0,9x6 - 121	—	26,5	26,5	3,0	3,0	—	0,8	0,8	3,2	3,2	4,8	4,8	38,3	8,6
ПСЖН-АтУ 1,2x6 - 111	14,8	—	14,8	3,0	3,0	—	0,8	0,8	4,0	4,0	4,8	4,8	27,4	8,6
ПСЖН-АтУ 1,2x6 - 121	—	31,8	31,8	3,0	3,0	—	0,8	0,8	4,0	4,0	4,8	4,8	44,4	8,6
ПСЖН-АтУ 1,8x6 - 111	18,5	—	18,5	3,0	3,0	1,2	—	1,2	6,0	6,0	4,8	4,8	33,5	9,0
ПСЖН-АтУ 1,8x6 - 121	—	53,0	53,0	3,0	3,0	1,2	—	1,2	6,0	6,0	4,8	4,8	68,0	9,0
ПСЖН-АтУ 0,9x6 - 112	11,1	—	11,1	6,0	6,0	—	0,8	0,8	3,2	3,2	9,6	9,6	30,7	16,4
ПСЖН-АтУ 0,9x6 - 122	—	26,5	26,5	6,0	6,0	—	0,8	0,8	3,2	3,2	9,6	9,6	46,1	16,4
ПСЖН-АтУ 1,2x6 - 112	14,8	—	14,8	6,0	6,0	—	0,8	0,8	4,0	4,0	9,6	9,6	35,2	16,4
ПСЖН-АтУ 1,2x6 - 122	—	31,8	31,8	6,0	6,0	—	0,8	0,8	4,0	4,0	9,6	9,6	52,2	16,4
ПСЖН-АтУ 1,8x6 - 112	18,5	—	18,5	6,0	6,0	1,2	—	1,2	6,0	6,0	9,6	9,6	41,3	16,8
ПСЖН-АтУ 1,8x6 - 122	—	53,0	53,0	6,0	6,0	1,2	—	1,2	6,0	6,0	9,6	9,6	75,8	16,8

Примечания:

1. Опалубка панелей дана на листах 2, 3, 4.
2. Армирование панелей дано на листах 22 и 24.
3. Арматурные сетки даны на листе 25.
4. Закладные детали даны на листе 27.

<https://zavodjbi.com/>

ТК 1972 Спецификация арматурных изделий и выборка стали; арматура класса АтУ; панели рядовые и устанавливаемые, у температурного шва и в углу задний

1. 432-5  
Выпуск 2

Лист 5

<https://zavodjbi.com/>

**Спецификация марок арматурных изделий на одну панель**

Марка панели	Преобразователи напряжения арматуры	сварные сетки		Закладные детали				№ листа	
		С1, С2, С4		М1		М4, М5			
		мар-ка	к-во шт.	мар-ка	к-во шт.	мар-ка	к-во шт.		
ПСЖН-Ат V - III 0,9x6	21	2	С1	4	М1	4	М5	2	25, 27
ПСЖН-Ат V - I21 0,9x6	22	4	С1	4	М1	4	М5	2	---
ПСЖН-Ат V - III 1,2x6	21	3	С2	4	М1	4	М5	2	---
ПСЖН-Ат V - I21 1,2x6	22	5	С2	4	М1	4	М5	2	---
ПСЖН-Ат V - III 1,8x6	21	4	С4	4	М1	4	М4	2	---
ПСЖН-Ат V - I21 1,8x6	22	8	С4	4	М1	4	М4	2	---
ПСЖН-Ат V - I12 0,9x6	21	2	С1	4	М1	8	М5	2	---
ПСЖН-Ат V - I22 0,9x6	22	4	С1	4	М1	8	М5	2	---
ПСЖН-Ат V - I12 1,2x6	21	3	С2	4	М1	8	М5	2	---
ПСЖН-Ат V - I22 1,2x6	22	5	С2	4	М1	8	М5	2	---
ПСЖН-Ат V - I12 1,8x6	21	4	С4	4	М1	8	М4	2	---
ПСЖН-Ат V - I22 1,8x6	22	8	С4	4	М1	8	М4	2	---

**Выборка стали на одну панель, кг**

Марка панели	Сталь по ГОСТ 10884-64				Сталь по ГОСТ 5781-61				Сталь по ГОСТ 6727-53				Угловая сталь по ГОСТ 8509-57		ВСЕГО	В.т.ч. на закладные детали
	Термическая прочность класса Ат-VI				Класса А-II		Класса А-I		Класса В-I							
	Ф, мм		УГОЛОК		Ф, мм		УГОЛОК		Ф, мм		УГОЛОК		ПРОФ. 163x5			
	10	12	10	12	10	12	10	12	5	УГОЛОК						
ПСЖН-Ат V - III 0,9x6	7,4	---	7,4	3,0	3,0	---	0,8	0,8	3,2	3,2	4,8	4,8	19,2	8,6		
ПСЖН-Ат V - I21 0,9x6	---	21,2	21,2	3,0	3,0	---	0,8	0,8	3,2	3,2	4,8	4,8	33,0	8,6		
ПСЖН-Ат V - III 1,2x6	11,1	---	11,1	3,0	3,0	---	0,8	0,8	4,0	4,0	4,8	4,8	23,7	8,6		
ПСЖН-Ат V - I21 1,2x6	---	26,5	26,5	3,0	3,0	---	0,8	0,8	4,0	4,0	4,8	4,8	39,1	8,6		
ПСЖН-Ат V - III 1,8x6	14,8	---	14,8	3,0	3,0	1,2	---	1,2	6,0	6,0	4,8	4,8	29,8	9,0		
ПСЖН-Ат V - I21 1,8x6	---	42,4	42,4	3,0	3,0	1,2	---	1,2	6,0	6,0	4,8	4,8	57,4	9,0		
ПСЖН-Ат V - I12 0,9x6	7,4	---	7,4	6,0	6,0	---	0,8	0,8	3,2	3,2	9,6	9,6	27,0	16,4		
ПСЖН-Ат V - I22 0,9x6	---	21,2	21,2	6,0	6,0	---	0,8	0,8	3,2	3,2	9,6	9,6	40,8	16,4		
ПСЖН-Ат V - I12 1,2x6	11,1	---	11,1	6,0	6,0	---	0,8	0,8	4,0	4,0	9,6	9,6	31,5	16,4		
ПСЖН-Ат V - I22 1,2x6	---	26,5	26,5	6,0	6,0	---	0,8	0,8	4,0	4,0	9,6	9,6	46,9	16,4		
ПСЖН-Ат V - I12 1,8x6	14,8	---	14,8	6,0	6,0	1,2	---	1,2	6,0	6,0	9,6	9,6	37,6	16,8		
ПСЖН-Ат V - I22 1,8x6	---	42,4	42,4	6,0	6,0	1,2	---	1,2	6,0	6,0	9,6	9,6	65,2	16,8		

**Примечания:**

1. Опалубка панелей дана на листах 2, 3, 4.
2. Армирование панелей дано на листах 23 и 24.
3. Арматурные сетки даны на листе 25.
4. Закладные детали даны на листе 27.

<https://zavodjbi.com/>

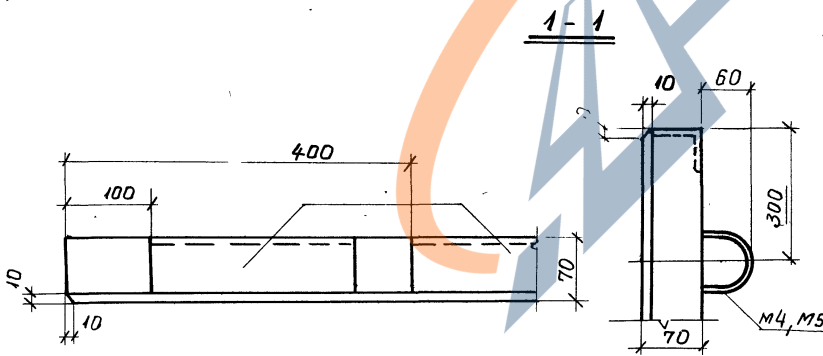
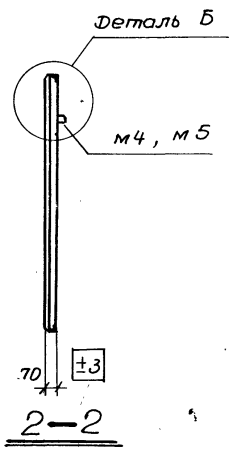
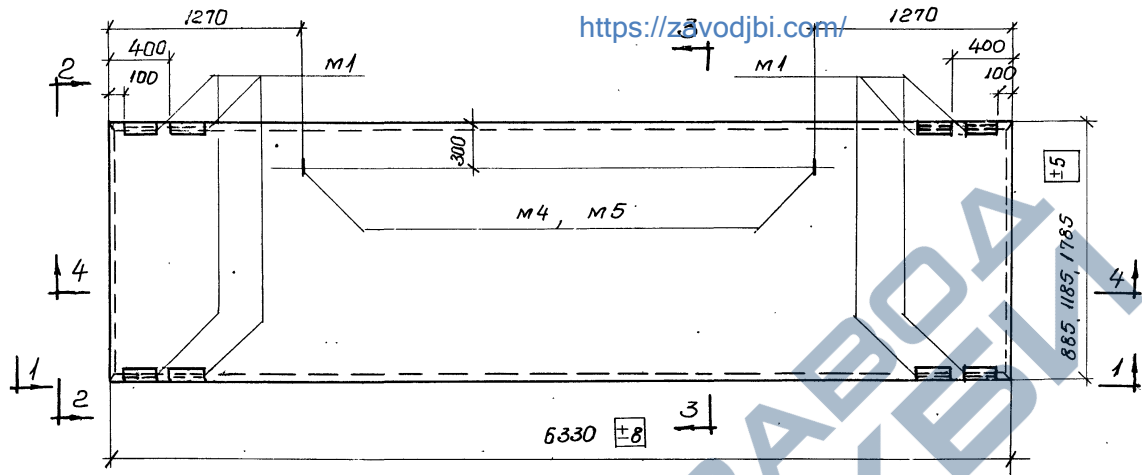
1972 Спецификация арматурных изделий и выборка стали; арматура классов Ат-VI; панели рядовые и угловые; температурного шва в углах

1432-5  
выпуск 2

Лист 6



<https://zavodjbi.com/>



Деталь А

Деталь Б

Примечания:

1. Армирование панелей дано на листах 20÷24. Сечение 3-3 см. на листах 20÷23 сечение 4-4 см. на листе 24.
2. Закладные детали даны на листе 27.
3. Спецификация марок арматурных изделий и выборка стали даны на листах 9÷12.

ЛЕНИНГРАД  
 РУК. РАБОТЫ. М.А. КОСЛОВИЧ.  
 КОНСТРУИР.  
 С.А. СЕМИОНОВА.  
 ПРОВЕРИЛ.

ТК 1972	Опалубка рядовых панелей, установка лифтовых в углу задней торцевой стене при привязке продольной оси 230.	1.432-5 выпуск 2
		Лист 8

Спецификация марок арматурных изделий на одну панель

Марка панели	Предварительная арматура		сварные сетки		Закладные детали				№ листа
			С1		М1		М4, М5		
	Н поз.	кол-во шт.	марка	кол-во шт.	марка	кол-во шт.	марка	кол-во шт.	
ПСЖН - И1 0,9x6,1	7	10	С1	4	М1	8	М5	2	25, 27
ПСЖН - 121 0,9x6,1	7	19	С1	4	М1	8	М5	2	—
ПСЖН - И1 1,2x6,1	7	13	С2	4	М1	8	М5	2	—
ПСЖН - 121 1,2x6,1	7	25	С2	4	М1	8	М5	2	—
ПСЖН - И1 1,8x6,1	7	15	С4	4	М1	8	М4	2	—
ПСЖН - 121 1,8x6,1	7	35	С4	4	М1	8	М4	2	—
ПСЖН - И1 0,9x6,35	8	10	С1	4	М1	8	М5	2	—
ПСЖН - 121 0,9x6,35	8	19	С1	4	М1	8	М5	2	—
ПСЖН - И1 1,2x6,35	8	13	С2	4	М1	8	М5	2	—
ПСЖН - 121 1,2x6,35	8	25	С2	4	М1	8	М5	2	—
ПСЖН - И1 1,8x6,35	8	15	С4	4	М1	8	М4	2	—
ПСЖН - 121 1,8x6,35	8	35	С4	4	М1	8	М4	2	—

Выборка стали на одну панель, кг

Марка панели	сталь по ГОСТ 8480-63		сталь по ГОСТ 5781-61					сталь по ГОСТ 6727-53		угловая сталь по ГОСТ 8509-57		Всего	шт. ч. на арматурные детали
	класса Вр-II		класса А-III		класса А-I			класса В-I					
	φ, мм	итого	φ, мм	итого	φ, мм	итого	φ, мм	итого	проф. 163x5	итого			
ПСЖН - И1 0,9x6,1	9,0	9,0	6,0	6,0	—	0,8	0,8	3,2	3,2	9,6	9,6	28,6	16,4
ПСЖН - 121 0,9x6,1	17,1	17,1	6,0	6,0	—	0,8	0,8	3,2	3,2	9,6	9,6	36,7	16,4
ПСЖН - И1 1,2x6,1	11,7	11,7	6,0	6,0	—	0,8	0,8	4,0	4,0	9,6	9,6	32,1	16,4
ПСЖН - 121 1,2x6,1	22,5	22,5	6,0	6,0	—	0,8	0,8	4,0	4,0	9,6	9,6	42,9	16,4
ПСЖН - И1 1,8x6,1	13,5	13,5	6,0	6,0	1,2	—	1,2	6,0	6,0	9,6	9,6	36,3	16,8
ПСЖН - 121 1,8x6,1	31,5	31,5	6,0	6,0	1,2	—	1,2	6,0	6,0	9,6	9,6	54,3	16,8
ПСЖН - И1 0,9x6,35	10,0	10,0	6,0	6,0	—	0,8	0,8	3,2	3,2	9,6	9,6	29,6	16,4
ПСЖН - 121 0,9x6,35	19,0	19,0	6,0	6,0	—	0,8	0,8	3,2	3,2	9,6	9,6	38,6	16,4
ПСЖН - И1 1,2x6,35	13,0	13,0	6,0	6,0	—	0,8	0,8	4,0	4,0	9,6	9,6	33,4	16,4
ПСЖН - 121 1,2x6,35	25,0	25,0	6,0	6,0	—	0,8	0,8	4,0	4,0	9,6	9,6	45,4	16,4
ПСЖН - И1 1,8x6,35	15,0	15,0	6,0	6,0	1,2	—	1,2	6,0	6,0	9,6	9,6	37,8	16,8
ПСЖН - 121 1,8x6,35	35,0	35,0	6,0	6,0	1,2	—	1,2	6,0	6,0	9,6	9,6	57,8	16,8

Примечания:

1. Опалубка панелей дана на листах 7 и 8.
2. Армирование панелей дано на листах 20 и 24.
3. Арматурные сетки даны на листе 25.
4. Закладные детали даны на листе 27.

ТК Спецификация арматурных изделий. Выборка стали, арматура класса Вр-II; рядовые панели, устанавливаемые в эстакадах зданий по типовым проектам при высоте предельной осевой нагрузки на 1 м² 1,432-5 Выпуск 2 Лист 9



**Спецификация марок арматурных изделий на одну панель**

**Выборка стали на одну панель кг**

Марка панели	Предварительно напряжен арматура		сварные сетки		Закладные детали				№ лист - м
	№ поз	к-во шт.	мар-ка	к-во шт.	М1		М4, М5		
					мар-ка	к-во шт.	мар-ка	к-во шт.	
ПСЖН-АтУ 0,9x6,1 -III	17	3	С1	4	М1	8	М5	2	25, 27
ПСЖН-АтУ 0,9x6,1 -I2I	18	5	С1	4	М1	8	М5	2	-
ПСЖН-АтУ 1,2x6,1 -III	17	4	С2	4	М1	8	М5	2	-
ПСЖН-АтУ 1,2x6,1 -I2I	18	6	С2	4	М1	8	М5	2	-
ПСЖН-АтУ 1,8x6,1 -III	17	5	С4	4	М1	8	М4	2	-
ПСЖН-АтУ 1,8x6,1 -I2I	18	10	С4	4	М1	8	М4	2	-
ПСЖН-АтУ 0,9x6,35 -III	19	3	С1	4	М1	8	М5	2	-
ПСЖН-АтУ 0,9x6,35 -I2I	20	5	С1	4	М1	8	М5	2	-
ПСЖН-АтУ 1,2x6,35 -III	19	4	С2	4	М1	8	М5	2	-
ПСЖН-АтУ 1,2x6,35 -I2I	20	6	С2	4	М1	8	М5	2	-
ПСЖН-АтУ 1,8x6,35 -III	19	5	С4	4	М1	8	М4	2	-
ПСЖН-АтУ 1,8x6,35 -I2I	20	10	С4	4	М1	8	М4	2	-

Марки панели	Сталь по ГОСТ 10384-64			Сталь по ГОСТ 5781-61				Сталь по ГОСТ 6721-53		Угловая сталь по ГОСТ 8509-57		Всего	В.т.ч. № закладные детали	
	первически упрочненная класса Ат-У			класса А-Ш		класса А-І		класса В-І						
	φ, мм			φ, мм		φ, мм		φ, мм		φ, мм				
	10	12	итого	10	12	10	12	итого	5	итого	163x5			итого
ПСЖН-АтУ 0,9x6,1 -III	11,4	-	11,4	6,0	6,0	-	0,8	0,8	3,2	3,2	9,6	9,6	31,0	16,4
ПСЖН-АтУ 0,9x6,1 -I2I	-	27,0	27,0	6,0	6,0	-	0,8	0,8	3,2	3,2	9,6	9,6	46,6	16,4
ПСЖН-АтУ 1,2x6,1 -III	15,2	-	15,2	6,0	6,0	-	0,8	0,8	4,0	4,0	9,6	9,6	35,6	16,4
ПСЖН-АтУ 1,2x6,1 -I2I	-	32,4	32,4	6,0	6,0	-	0,8	0,8	4,0	4,0	9,6	9,6	52,8	16,4
ПСЖН-АтУ 1,8x6,1 -III	19,0	-	19,0	6,0	6,0	1,2	-	1,2	6,0	6,0	9,6	9,6	41,8	16,8
ПСЖН-АтУ 1,8x6,1 -I2I	-	54,0	54,0	6,0	6,0	1,2	-	1,2	6,0	6,0	9,6	9,6	76,8	16,8
ПСЖН-АтУ 0,9x6,35 -III	11,7	-	11,7	6,0	6,0	-	0,8	0,8	3,2	3,2	9,6	9,6	31,3	16,4
ПСЖН-АтУ 0,9x6,35 -I2I	-	28,0	28,0	6,0	6,0	-	0,8	0,8	3,2	3,2	9,6	9,6	47,6	16,4
ПСЖН-АтУ 1,2x6,35 -III	15,6	-	15,6	6,0	6,0	-	0,8	0,8	4,0	4,0	9,6	9,6	36,0	16,4
ПСЖН-АтУ 1,2x6,35 -I2I	-	33,6	33,6	6,0	6,0	-	0,8	0,8	4,0	4,0	9,6	9,6	54,0	16,4
ПСЖН-АтУ 1,8x6,35 -III	19,5	-	19,5	6,0	6,0	1,2	-	1,2	6,0	6,0	9,6	9,6	42,3	16,8
ПСЖН-АтУ 1,8x6,35 -I2I	-	56,0	56,0	6,0	6,0	1,2	-	1,2	6,0	6,0	9,6	9,6	78,8	16,8

**Примечания:**

1. Выборка панелей дана на листах 7 и 8.
2. Температурные панели дана на листах 22 и 24.
3. Арматурные сетки даны на листе 25.
4. Закладные детали даны на листе 27.

ТК  
1972  
Спецификация арматурных изделий и выборка стали, арматура класса Ат-У; рядовые панели, изготовленные в цеху зданий по производству стержней при привязке продольной оси «0» и «1»

1. 432-5  
Выпуск 2  
Лист 11

Семенова  
Сум  
Проберя  
Андреева  
Конструктор

ЛЕНИНГРАД

<https://zavodjbi.com/>

**Спецификация марок арматурных изделий на одну панель**

Марка панели	Пребаври-тельно напряжен арматура		сварные сетки		Закладные детали				№ лист
	№ поз.	к-во шт.	мар-ка	к-во шт.	М1		М4, М5		
					мар-ка	к-во шт.	мар-ка	к-во шт.	
ПСЖН-Ат V - III 0,9 x 6,1	23	2	С1	4	М1	8	М5	2	25, 27
ПСЖН-Ат V - I21 0,9 x 6,1	24	4	С1	4	М1	8	М5	2	—
ПСЖН-Ат V - III 1,2 x 6,1	23	3	С2	4	М1	8	М5	2	—
ПСЖН-Ат V - I21 1,2 x 6,1	24	5	С2	4	М1	8	М5	2	—
ПСЖН-Ат V - III 1,8 x 6,1	23	4	С4	4	М1	8	М4	2	—
ПСЖН-Ат V - I21 1,8 x 6,1	24	8	С4	4	М1	8	М4	2	—
ПСЖН-Ат V - III 0,9 x 6,35	25	2	С1	4	М1	8	М5	2	—
ПСЖН-Ат V - I21 0,9 x 6,35	26	4	С1	4	М1	8	М5	2	—
ПСЖН-Ат V - III 1,2 x 6,35	25	3	С2	4	М1	8	М5	2	—
ПСЖН-Ат V - I21 1,2 x 6,35	26	5	С2	4	М1	8	М5	2	—
ПСЖН-Ат V - III 1,8 x 6,35	25	4	С4	4	М1	8	М4	2	—
ПСЖН-Ат V - I21 1,8 x 6,35	26	8	С4	4	М1	8	М4	2	—

**Выборка стали на одну панель, кг**

Марка панели	Сталь по ГОСТ 10884-64			Сталь по ГОСТ 5781-61			Сталь по ГОСТ 6727-53			Угловая сталь по ГОСТ 8509-57		Всего	В.м.ч. на закладные детали	
	термически упроченная класса Ат V			класса А-Ш		класса А-I		класса В-I		ГОСТ				
	Ф, мм		итого	Ф, мм		Ф, мм		Ф, мм		проф. 63x5				
	10	12		10	12	10	12	5	итого					
ПСЖН-Ат V - III 0,9 x 6,1	7,6	—	7,6	6,0	6,0	—	0,8	0,8	3,2	3,2	9,6	9,6	27,2	16,4
ПСЖН-Ат V - I21 0,9 x 6,1	—	21,6	21,6	6,0	6,0	—	0,8	0,8	3,2	3,2	9,6	9,6	41,2	16,4
ПСЖН-Ат V - III 1,2 x 6,1	11,4	—	11,4	6,0	6,0	—	0,8	0,8	4,0	4,0	9,6	9,6	31,8	16,4
ПСЖН-Ат V - I21 1,2 x 6,1	—	27,0	27,0	6,0	6,0	—	0,8	0,8	4,0	4,0	9,6	9,6	47,4	16,4
ПСЖН-Ат V - III 1,8 x 6,1	15,2	—	15,2	6,0	6,0	1,2	—	1,2	6,0	6,0	9,6	9,6	38,0	16,8
ПСЖН-Ат V - I21 1,8 x 6,1	—	43,2	43,2	6,0	6,0	1,2	—	1,2	6,0	6,0	9,6	9,6	66,0	16,8
ПСЖН-Ат V - III 0,9 x 6,35	7,8	—	7,8	6,0	6,0	—	0,8	0,8	3,2	3,2	9,6	9,6	27,4	16,4
ПСЖН-Ат V - I21 0,9 x 6,35	—	22,4	22,4	6,0	6,0	—	0,8	0,8	3,2	3,2	9,6	9,6	42,0	16,4
ПСЖН-Ат V - III 1,2 x 6,35	11,7	—	11,7	6,0	6,0	—	0,8	0,8	4,0	4,0	9,6	9,6	32,1	16,4
ПСЖН-Ат V - I21 1,2 x 6,35	—	28,0	28,0	6,0	6,0	—	0,8	0,8	4,0	4,0	9,6	9,6	48,4	16,4
ПСЖН-Ат V - III 1,8 x 6,35	15,6	—	15,6	6,0	6,0	1,2	—	1,2	6,0	6,0	9,6	9,6	38,4	16,8
ПСЖН-Ат V - I21 1,8 x 6,35	—	44,8	44,8	6,0	6,0	1,2	—	1,2	6,0	6,0	9,6	9,6	67,6	16,8

**Примечания:**

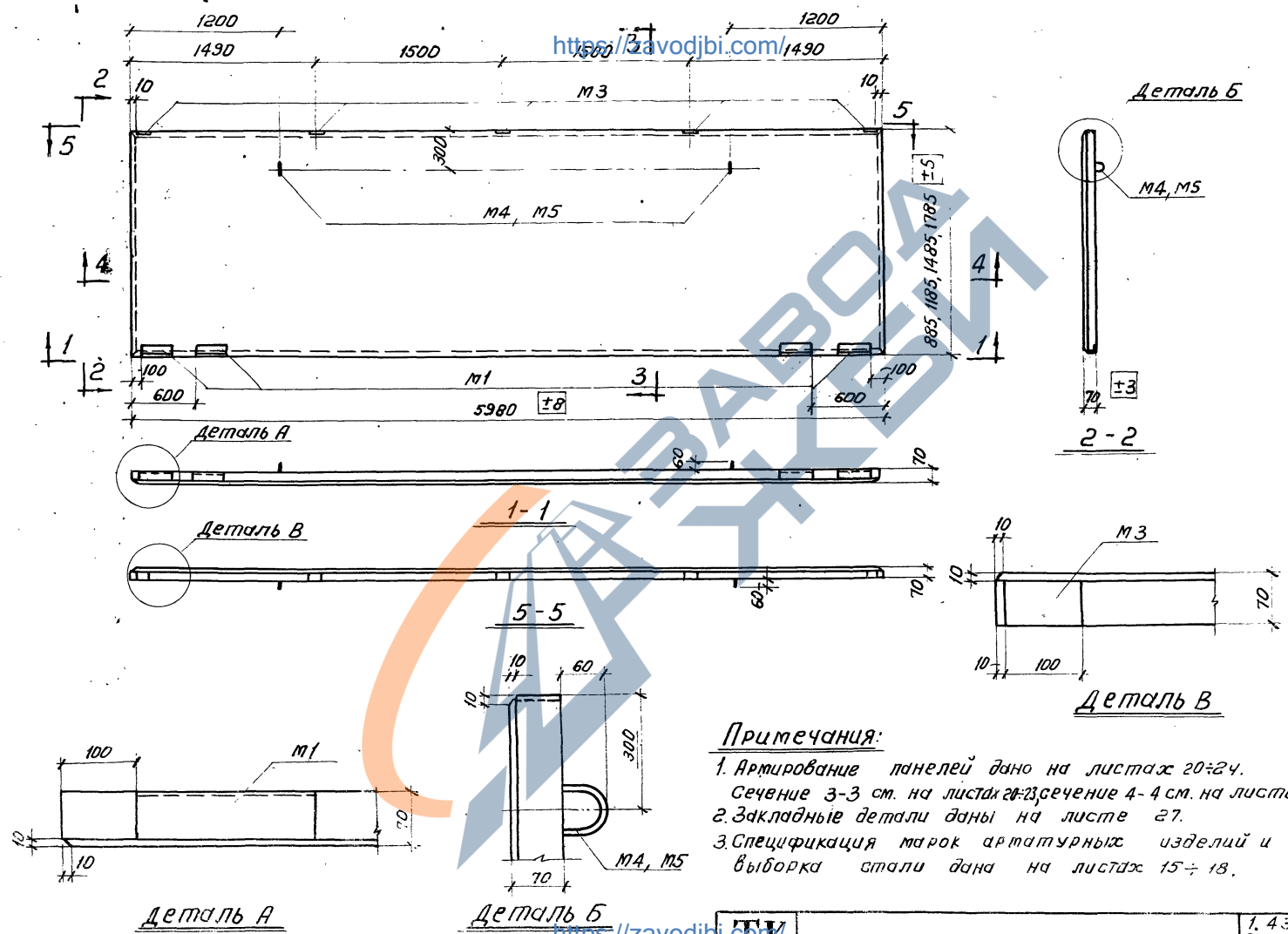
1. Опалубка панелей дана на листах 7 и 8.
2. Армирование панелей дано на листах 23 и 24.
3. Арматурные сетки даны на листе 25.
4. Закладные детали даны на листе 27.

<https://zavodjbi.com/>

ТК 1972	Спецификация арматурных изделий и выборка стали; арматура класса Ат V; Рязьские панели, устанавливаемые в углу зданий по торцовой стене при привязке продольной оси "Q" и "250".	1. 432-5 Выпуск 2
	Лист	12

ЛЕНИНГРАД Конструкторское бюро "Лендизмаш" Ленинград

<https://zavodjbi.com/>



Примечания:

1. Армирование панелей дано на листах 20÷24. Сечение 3-3 см. на листах 21; сечение 4-4 см. на листе 24.
2. Закладные детали даны на листе 27.
3. Спецификация марок арматурных изделий и выборка стали дана на листах 15÷18.

<b>ТК</b> 1972	Опалубка подкарнизных панелей		1.432-5
			Выпуск 2
			Лист 13



Спецификация марок арматурных изделий на одну панель

Марка панели	Предварительно-напряженная арматура	Сварные сетки		Закладные детали								№ листа	
		С1 ÷ С4		М1		М2		М3		М4, М5			
		Н поз.	кол. шт.	Марка	кол. шт.	Мар. кол.	кол. шт.	Мар. кол.	кол. шт.	Мар. кол.	кол. шт.		Мар. кол.
ПСЖН 0,9x6 -4М	6	10	С1	4	М1	4	-	-	М3	5	М5	2	25,27
ПСЖН 0,9x6 -4Э	6	19	С1	4	М1	4	-	-	М3	5	М5	2	-
ПСЖН 1,2x6 -4М	6	13	С2	4	М1	4	-	-	М3	5	М5	2	-
ПСЖН 1,2x6 -4Э	6	25	С2	4	М1	4	-	-	М3	5	М5	2	-
ПСЖН 1,5x6 -4И	6	14	С3	4	М1	4	-	-	М3	5	М4	2	-
ПСЖН 1,5x6 -4Э	6	32	С3	4	М1	4	-	-	М3	5	М4	2	-
ПСЖН 1,8x6 -4И	6	15	С4	4	М1	4	-	-	М3	5	М4	2	-
ПСЖН 1,8x6 -4Э	6	35	С4	4	М1	4	-	-	М3	5	М4	2	-
ПСЖН 0,9x6 -7И	6	10	С1	4	М1	4	М2	2	-	-	М5	2	-
ПСЖН 0,9x6 -7Э	6	19	С1	4	М1	4	М2	2	-	-	М5	2	-
ПСЖН 1,2x6 -7И	6	13	С2	4	М1	4	М2	2	-	-	М5	2	-
ПСЖН 1,2x6 -7Э	6	25	С2	4	М1	4	М2	2	-	-	М5	2	-

Выборка стали на одну панель, кг

Марка панели	Сталь по ГОСТ 8480-63		Сталь по ГОСТ 5781-61				Сталь по ГОСТ 6727-53		Угловая сталь по ГОСТ 8530-67		Всего	С.м.ч. на закладные детали		
	Класса Вр		Класса АИ		Класса АЭ		Класса В		Профиль 63x40x6					
	φ, мм	итого	φ, мм	итого	φ, мм	итого	φ, мм	итого	итого	итого				
	5	10	12	10	5	10	5	10	10	10				
ПСЖН 0,9x6 -4И	9,0	9,0	4,5	4,5	-	0,8	0,8	3,2	3	4,8	3	23,8	11,6	
ПСЖН 0,9x6 -4Э	17,1	17,1	4,5	4,5	-	0,8	0,8	3,2	3	4,8	15	31,9	11,6	
ПСЖН 1,2x6 -4И	11,7	11,7	4,5	4,5	-	0,8	0,8	4,0	4,0	4,8	1,5	27,3	11,6	
ПСЖН 1,2x6 -4Э	22,5	22,5	4,5	4,5	-	0,8	0,8	4,0	4,0	4,8	1,5	38,1	11,6	
ПСЖН 1,5x6 -4И	12,6	12,6	4,5	4,5	1,2	-	1,2	4,8	4,8	4,8	1,5	29,4	12,0	
ПСЖН 1,5x6 -4Э	28,8	28,8	4,5	4,5	1,2	-	1,2	4,8	4,8	4,8	1,5	45,6	12,0	
ПСЖН 1,8x6 -4И	13,5	13,5	4,5	4,5	1,2	-	1,2	6,0	6,0	4,8	1,5	31,5	12,0	
ПСЖН 1,8x6 -4Э	31,5	31,5	4,5	4,5	1,2	-	1,2	6,0	6,0	4,8	1,5	49,5	12,0	
ПСЖН 0,9x6 -7И	9,0	9,0	4,5	4,5	-	0,8	0,8	3,2	3,2	8,2	-	8,2	25,7	13,5
ПСЖН 0,9x6 -7Э	17,1	17,1	4,5	4,5	-	0,8	0,8	3,2	3,2	8,2	-	8,2	33,8	13,5
ПСЖН 1,2x6 -7И	11,7	11,7	4,5	4,5	-	0,8	0,8	4,0	4,0	8,2	-	8,2	29,5	13,5
ПСЖН 1,2x6 -7Э	22,5	22,5	4,5	4,5	-	0,8	0,8	4,0	4,0	8,2	-	8,2	40,0	13,5

Примечания:

1. Выборка панелей дана на листах 13 и 14.
2. Армирование панелей дано на листах 20 и 24.
3. Арматурные сетки даны на листе 25.
4. Закладные детали даны на листе 27.

ТК Спецификация арматурных изделий и выборки стали; арматура классов Вр подпрямоугольные и параллельные панели  
1972

1.432-5  
Выпуск 2  
Лист 15

Семенов  
Шуш  
Проверил  
Колпажников  
Михайлов  
Колпажников  
ЛЕНИНГРАД

<https://zavodjbi.com/>

**Спецификация марок арматурных изделий на одну панель**

Марка панели	Предварит. напря-женная арматура		Сварные сетки		Закладные детали								№ лис-ты
	№ поз	к-во шт	С1-С4		М1		М2		М3		М4, М5		
			мар-ка	к-во шт	мар-ка	к-во шт	мар-ка	к-во шт	мар-ка	к-во шт	мар-ка	к-во шт	
ПСЖН-АIV 0,9x6 - 4И	9	4	С1	4	М1	4	-	-	М3	5	М5	2	25, 27
ПСЖН-АIV 0,9x6 - 42И	10	6	С1	4	М1	4	-	-	М3	5	М5	2	-
ПСЖН-АIV 1,2x6 - 4И	9	6	С2	4	М1	4	-	-	М3	5	М5	2	-
ПСЖН-АIV 1,2x6 - 42И	10	8	С2	4	М1	4	-	-	М3	5	М5	2	-
ПСЖН-АIV 1,5x6 - 4И	9	7	С3	4	М1	4	-	-	М3	5	М4	2	-
ПСЖН-АIV 1,5x6 - 42И	10	10	С3	4	М1	4	-	-	М3	5	М4	2	-
ПСЖН-АIV 1,8x6 - 4И	9	8	С4	4	М1	4	-	-	М3	5	М4	2	-
ПСЖН-АIV 1,8x6 - 42И	10	12	С4	4	М1	4	-	-	М3	5	М4	2	-
ПСЖН-АIV 0,9x6 - 7И	9	4	С1	4	М1	4	М2	2	-	-	М5	2	-
ПСЖН-АIV 0,9x6 - 72И	10	6	С1	4	М1	4	М2	2	-	-	М5	2	-
ПСЖН-АIV 1,2x6 - 7И	9	6	С2	4	М1	4	М2	2	-	-	М5	2	-
ПСЖН-АIV 1,2x6 - 72И	10	8	С2	4	М1	4	М2	2	-	-	М5	2	-


**Примечания:**

1. Опалубка панелей дана на листах 13 и 14.
2. Армирование панелей дано на листах 21 и 24.
3. Арматурные сетки даны на листе 25.
4. Закладные детали даны на листе 27.

**Выборка стали на одну панель, кг**

Марка панели	Сталь по ГОСТ 5781-61 и ГОСТ 5058-65		Сталь по ГОСТ 5781-61			Сталь по ГОСТ 6727-53		Угловая сталь по ГОСТ 8509-57			Всего	В т.ч. из закладных деталей			
	класс А-IV		класс А-II			класс А-I		класс В-I							
	Ф, мм		Ф, мм			Ф, мм		Ф, мм							
	10	12	10	10	12	10	5	5	10	10					
ПСЖН-АIV 0,9x6 - 4И	14,8	-	14,8	4,5	4,5	-	0,8	0,8	3,2	3,2	4,8	1,5	6,3	29,6	11,6
ПСЖН-АIV 0,9x6 - 42И	-	31,8	31,8	4,5	4,5	-	0,8	0,8	3,2	3,2	4,8	1,5	6,3	46,6	14,6
ПСЖН-АIV 1,2x6 - 4И	22,2	-	22,2	4,5	4,5	-	0,8	0,8	4,0	4,0	4,8	1,5	6,3	37,8	11,6
ПСЖН-АIV 1,2x6 - 42И	-	42,4	42,4	4,5	4,5	-	0,8	0,8	4,0	4,0	4,8	1,5	6,3	58,0	11,6
ПСЖН-АIV 1,5x6 - 4И	25,9	-	25,9	4,5	4,5	1,2	-	1,2	4,8	4,8	4,8	1,5	6,3	42,7	12,0
ПСЖН-АIV 1,5x6 - 42И	-	53,0	53,0	4,5	4,5	1,2	-	1,2	4,8	4,8	4,8	1,5	6,3	69,8	12,0
ПСЖН-АIV 1,8x6 - 4И	29,6	-	29,6	4,5	4,5	1,2	-	1,2	6,0	6,0	4,8	1,5	6,3	47,6	12,0
ПСЖН-АIV 1,8x6 - 42И	-	63,6	63,6	4,5	4,5	1,2	-	1,2	6,0	6,0	4,8	1,5	6,3	81,6	12,0
ПСЖН-АIV 0,9x6 - 7И	14,8	-	14,8	4,5	4,5	-	0,8	0,8	3,2	3,2	8,2	-	8,2	31,5	13,5
ПСЖН-АIV 0,9x6 - 72И	-	31,8	31,8	4,5	4,5	-	0,8	0,8	3,2	3,2	8,2	-	8,2	48,5	13,5
ПСЖН-АIV 1,2x6 - 7И	22,2	-	22,2	4,5	4,5	-	0,8	0,8	4,0	4,0	8,2	-	8,2	39,7	13,5
ПСЖН-АIV 1,2x6 - 72И	-	42,4	42,4	4,5	4,5	-	0,8	0,8	4,0	4,0	8,2	-	8,2	59,9	13,5

<https://zavodjbi.com/>

 1972	Спецификация арматурных изделий и выборки стали; подкатмизные и паропетельные листы	1, 2, 3, 5 8, 10, 11, 12, 13, 14, 15, 16, 17, 18, 19, 20, 21, 22, 23, 24, 25, 26, 27, 28, 29, 30, 31, 32, 33, 34, 35, 36, 37, 38, 39, 40, 41, 42, 43, 44, 45, 46, 47, 48, 49, 50, 51, 52, 53, 54, 55, 56, 57, 58, 59, 60, 61, 62, 63, 64, 65, 66, 67, 68, 69, 70, 71, 72, 73, 74, 75, 76, 77, 78, 79, 80, 81, 82, 83, 84, 85, 86, 87, 88, 89, 90, 91, 92, 93, 94, 95, 96, 97, 98, 99, 100
	Лист 18	11907 03

Семенова

Мухоморова

Проверил

Андреева

А-151

Контроль

ЛЕНИНГРАД

Спецификация марок арматурных изделий на одну панель

<https://zavodjbi.com/>

Марка панели	предв. напря-женная армат.		сварные сетки		Закладные детали								№ листа
	№ поз	к-во шт.	марка	к-во шт.	M1		M2		M3		M4, M5		
					марка	к-во шт.	марка	к-во шт.	марка	к-во шт.	марка	к-во шт.	
ПСЖН-АтУ 0,9x6 - 4И	15	3	С1	У	М1	У	-	-	М3	5	М5	2	25,27
ПСЖН-АтУ 3,9x6 - 421	16	5	С1	У	М1	У	-	-	М3	5	М5	2	-
ПСЖН-АтУ 1,2x6 - 4И	15	4	С2	У	М1	У	-	-	М3	5	М5	2	-
ПСЖН-АтУ 1,2x6 - 421	16	6	С2	У	М1	У	-	-	М3	5	М5	2	-
ПСЖН-АтУ 1,5x6 - 4И	15	4	С3	У	М1	У	-	-	М3	5	М4	2	-
ПСЖН-АтУ 1,5x6 - 421	16	8	С3	У	М1	У	-	-	М3	5	М4	2	-
ПСЖН-АтУ 1,8x6,0 - 4И	15	5	С4	У	М1	У	-	-	М3	5	М4	2	-
ПСЖН-АтУ 1,8x6 - 421	16	10	С4	У	М1	У	-	-	М3	5	М4	2	-
ПСЖН-АтУ 0,9x6 - 7И	15	3	С1	У	М1	У	М2	2	-	-	М5	2	-
ПСЖН-АтУ 0,9x6 - 721	16	5	С1	У	М1	У	М2	2	-	-	М5	2	-
ПСЖН-АтУ 1,2x6 - 7И	15	4	С2	У	М1	У	М2	2	-	-	М5	2	-
ПСЖН-АтУ 1,2x6 - 721	16	6	С2	У	М1	У	М2	2	-	-	М5	2	-


Выборка стали на одну панель, кг

Марка панели	Сталь по ГОСТ 10884-64				Сталь по ГОСТ 5781-61				Сталь по ГОСТ 6727-53		Угловая сталь по ГОСТ 8509-57		Всего	в т.ч. на закладные детали	
	термически упроченная класс А-У		класс А-И		класс А-И		класс В-И								
	Ф, мм		Ф, мм		Ф, мм		Ф, мм		Л, мм		Л, мм				
	10	12	10	12	10	12	5	10	63x5-100x8	100x8					
ПСЖН-АтУ - 4И 0,9x6	11,1	-	11,1	4,5	4,5	-	0,8	0,8	3,2	3,2	4,8	1,5	6,3	25,9	11,6
ПСЖН-АтУ - 421 0,9x6	-	26,5	26,5	4,5	4,5	-	0,8	0,8	3,2	3,2	4,8	1,5	6,3	41,3	11,6
ПСЖН-АтУ - 4И 1,2x6	14,8	-	14,8	4,5	4,5	-	0,8	0,8	4,0	4,0	4,8	1,5	6,3	30,4	11,6
ПСЖН-АтУ - 421 1,2x6	-	31,8	31,8	4,5	4,5	-	0,8	0,8	4,0	4,0	4,8	1,5	6,3	47,4	11,6
ПСЖН-АтУ - 4И 1,5x6	14,8	-	14,8	4,5	4,5	1,2	-	1,2	4,8	4,8	4,8	1,5	6,3	31,6	12,0
ПСЖН-АтУ - 421 1,5x6	-	42,4	42,4	4,5	4,5	1,2	-	1,2	4,8	4,8	4,8	1,5	6,3	59,2	12,0
ПСЖН-АтУ - 4И 1,8x6	18,5	-	18,5	4,5	4,5	1,2	-	1,2	6,0	6,0	4,8	1,5	6,3	36,5	12,0
ПСЖН-АтУ - 421 1,8x6	-	53,0	53,0	4,5	4,5	1,2	-	1,2	6,0	6,0	4,8	1,5	6,3	71,0	12,0
ПСЖН-АтУ - 7И 0,9x6	11,1	-	11,1	4,5	4,5	-	0,8	0,8	3,2	3,2	8,2	-	8,2	27,8	13,5
ПСЖН-АтУ - 721 0,9x6	-	26,5	26,5	4,5	4,5	-	0,8	0,8	3,2	3,2	8,2	-	8,2	43,2	13,5
ПСЖН-АтУ - 7И 1,2x6	14,8	-	14,8	4,5	4,5	-	0,8	0,8	4,0	4,0	8,2	-	8,2	32,3	13,5
ПСЖН-АтУ - 721 1,2x6	-	31,8	31,8	4,5	4,5	-	0,8	0,8	4,0	4,0	8,2	-	8,2	49,3	13,5

Примечания:

1. Опалубка панелей дана на листах 13 и 14.
2. Армирование панелей дано на листах 22 и 24.
3. Арматурные сетки даны на листе 25.
4. Закладные детали даны на листе 27.

<https://zavodjbi.com/>


 Спецификация арматурных изделий и  
 Выборка стали; арматура класса Ат-У;  
 подкорнизные и параллельные панели

1,432-5  
Выпуск 2

1972

Лист 17

ЛЕНИНГРАД  
ЖКЗ  
Монстры  
Ан-5  
Лаврило  
Семлава

<https://zavodjbi.com/>

Спецификация марок арматурных изделий на одну панель

Выборка стали на одну панель, кг

Марка панели	Предварительная арматура		Сварные сетки		Закладные детали								№ лис. 25, 27
	№ поз	к-во шт.	марка	к-во шт.	марка	к-во шт.	марка	к-во шт.	марка	к-во шт.	марка	к-во шт.	
ПСЖН-АтV 0,9x6 -411	21	2	с1	4	М1	4	-	-	М3	5	М5	2	25, 27
ПСЖН-АтV 0,9x6 -421	22	4	с1	4	М1	4	-	-	М3	5	М5	2	-
ПСЖН-АтV 1,2x6 -411	21	3	с2	4	М1	4	-	-	М3	5	М5	2	-
ПСЖН-АтV 1,2x6 -421	22	5	с2	4	М1	4	-	-	М3	5	М5	2	-
ПСЖН-АтV 1,5x6 -411	21	3	с3	4	М1	4	-	-	М3	5	М4	2	-
ПСЖН-АтV 1,5x6 -421	22	7	с3	4	М1	4	-	-	М3	5	М4	2	-
ПСЖН-АтV 1,8x6 -411	21	4	с4	4	М1	4	-	-	М3	5	М4	2	-
ПСЖН-АтV 1,8x6 -421	22	8	с4	4	М1	4	-	-	М3	5	М4	2	-
ПСЖН-АтV 0,9x6 -711	21	2	с1	4	М1	4	М2	2	-	-	М5	2	-
ПСЖН-АтV 0,9x6 -721	22	4	с1	4	М1	4	М2	2	-	-	М5	2	-
ПСЖН-АтV 1,2x6 -711	21	3	с2	4	М1	4	М2	2	-	-	М5	2	-
ПСЖН-АтV 1,2x6 -721	22	5	с2	4	М1	4	М2	2	-	-	М5	2	-

Марка панели	Сталь по ГОСТ 10884-64			Сталь по ГОСТ 5781-61			Сталь по ГОСТ 6727-53		Угловая сталь по ГОСТ 8509-57		Всего	В.ч. на закладные детали			
	термически упрочненная класса Ат-V			класса А-III		класса А-I		класса В-Т							
	φ, мм	10	12	Утого	φ, мм	10	12	10	Утого	φ, мм			5	Утого	
ПСЖН-АтV 0,9x6 -411	7,4	-	7,4	4,5	4,5	-	0,8	0,8	3,2	3,2	4,8	1,5	6,3	22,2	11,6
ПСЖН-АтV 0,9x6 -421	-	21,2	21,2	4,5	4,5	-	0,8	0,8	3,2	3,2	4,8	1,5	6,3	36,0	11,6
ПСЖН-АтV 1,2x6 -411	11,1	-	11,1	4,5	4,5	-	0,8	0,8	4,0	4,0	4,8	1,5	6,3	26,7	11,5
ПСЖН-АтV 1,2x6 -421	-	26,5	26,5	4,5	4,5	-	0,8	0,8	4,0	4,0	4,8	1,5	6,3	42,1	11,6
ПСЖН-АтV 1,5x6 -411	11,1	-	11,1	4,5	4,5	1,2	-	1,2	4,8	4,8	4,8	1,5	6,3	27,9	12,0
ПСЖН-АтV 1,5x6 -421	-	37,1	37,1	4,5	4,5	1,2	-	1,2	4,8	4,8	4,8	1,5	6,3	53,9	12,0
ПСЖН-АтV 1,8x6 -411	14,8	-	14,8	4,5	4,5	1,2	-	1,2	6,0	6,0	4,8	1,5	6,3	32,8	12,0
ПСЖН-АтV 1,8x6 -421	-	42,4	42,4	4,5	4,5	1,2	-	1,2	6,0	6,0	4,8	1,5	6,3	60,4	12,0
ПСЖН-АтV 0,9x6 -711	7,4	-	7,4	4,5	4,5	-	0,8	0,8	3,2	3,2	8,2	-	8,2	24,1	13,5
ПСЖН-АтV 0,9x6 -721	-	21,2	21,2	4,5	4,5	-	0,8	0,8	3,2	3,2	8,2	-	8,2	37,9	13,5
ПСЖН-АтV 1,2x6 -711	11,1	-	11,1	4,5	4,5	-	0,8	0,8	4,0	4,0	8,2	-	8,2	28,6	13,5
ПСЖН-АтV 1,2x6 -721	-	26,5	26,5	4,5	4,5	-	0,8	0,8	4,0	4,0	8,2	-	8,2	44,0	13,5

Примечания:

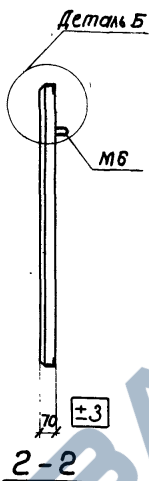
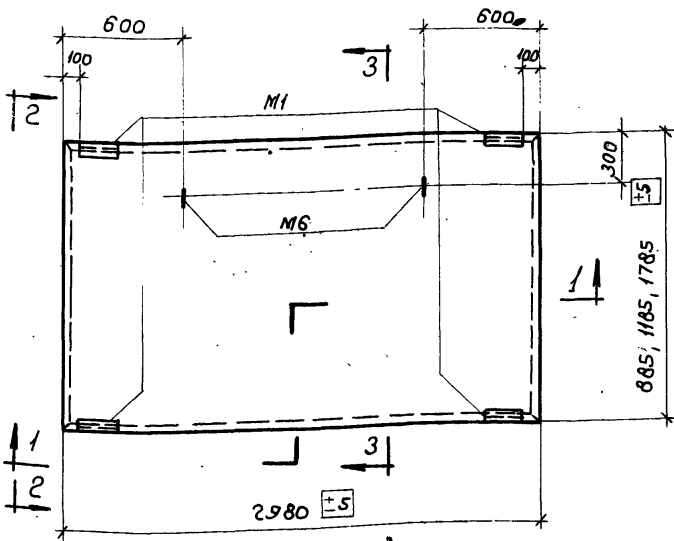
1. Опалубка панелей дана на листах 13 и 14.
2. Армирование панелей дано на листах 23 и 24.
3. Арматурные сетки даны на листе 25.
4. Закладные детали даны на листе 27.

<b>ТК</b> 1972	Спецификация арматурных изделий и выборка стали, арматура класса Ат-V, подкарнизные и пералетные изделия	1.432-5 Выпуск 2
	Итого 18	

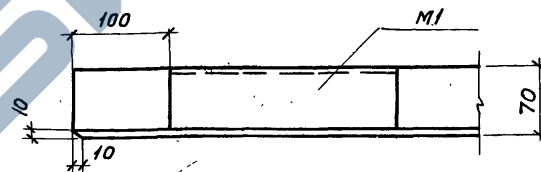
<https://zavodjbi.com/>

Спецификация марок арматурных изделий на одну панель

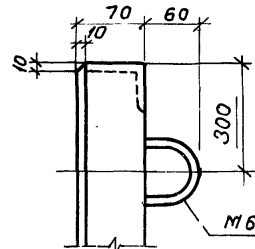
<https://zavodjbi.com/>



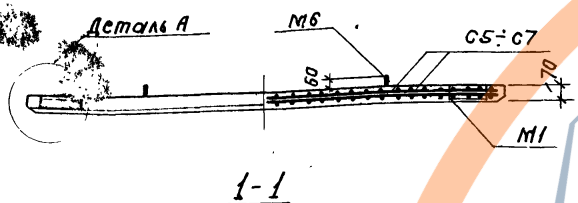
Марка панели	Сварные сетки		Закладные детали			N листа
	С5-С7		М1		М6	
	Марка	колич. шт.	Марка	колич. шт.	Марка	
ПСЖ 0,9x3 - 121	С5	2	М1	4	М6	2
ПСЖ 1,2x3 - 121	С6	2	М1	4	М6	2
ПСЖ 1,8x3 - 121	С7	2	М1	4	М6	2



Деталь А



Деталь Б



1-1

Выборка стали на одну панель, кг

Марка панели	Сталь по ГОСТ 5781-61		Сталь по ГОСТ 6727-53				Угловая сталь по ГОСТ 8509-57		Всего	В том числе на закладные детали	
	класса А-I		класса А-III		класса В-I		проф. Л 63x5				
	φ, мм	итого	φ, мм	итого	φ, мм	итого					
ПСЖ 0,9x3 - 121	0,4	0,4	3,0	3,0	2,8	8,2	11,0	4,8	4,8	192	8,2
ПСЖ 1,2x3 - 121	0,4	0,4	3,0	3,0	3,8	10,8	14,6	4,8	4,8	21,8	8,2
ПСЖ 1,8x3 - 121	0,4	0,4	3,0	3,0	5,8	16,4	22,2	4,8	4,8	26,4	8,2

Примечания:

1. На данном листе приведены рядовые панели, выполняемые без предварительного напряжения.
2. Закладные детали даны на листе 27.

ТК  
1972

Опалубка и армирование рядовых добрых панелей. Детали. Спецификация и выборка стали

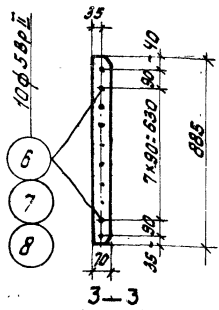
1.432-5  
выпуск 2  
лист 19

Сметлова

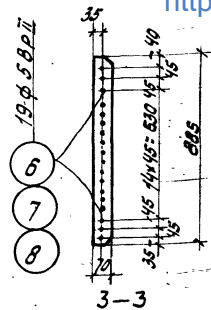
Коллежних Проверил

ЛЕНИНГРАД

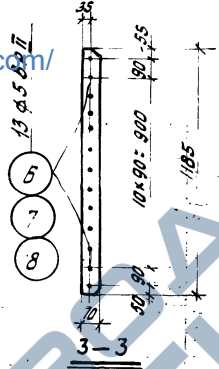
<https://zavodjbi.com/>



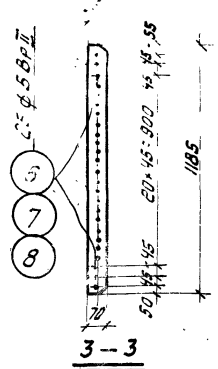
3-3  
 для ПСЖН - III; ПСЖН - II2  
 0,9×6  
 для ПСЖН - III; ПСЖН - III; ПСЖН - III; ПСЖН - III  
 0,9×6,1; 0,9×6,35; 0,9×6; 0,9×6  
 ПСЖН - 711  
 0,9×6



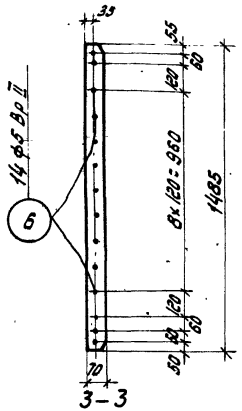
3-3  
 для ПСЖН - 121; ПСЖН - 122  
 0,9×6  
 для ПСЖН - 121; ПСЖН - 121; ПСЖН - 421  
 0,9×6,1; 0,9×6,35; 0,9×6; 0,9×6  
 ПСЖН - 721  
 0,9×6



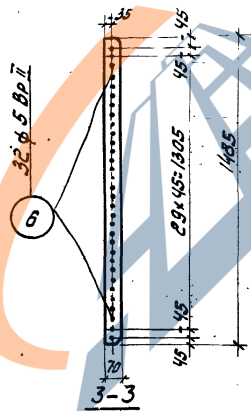
3-3  
 для ПСЖН - III; ПСЖН - II2;  
 1,2×6  
 для ПСЖН - III; ПСЖН - III; ПСЖН - 411;  
 1,2×6,1; 1,2×6,35; 1,2×6; 1,2×6  
 ПСЖН - 711  
 1,2×6



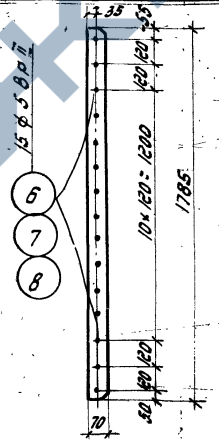
3-3  
 для ПСЖН - 121; ПСЖН - 122  
 1,2×6  
 для ПСЖН - 121; ПСЖН - 121; ПСЖН - 421  
 1,2×6,1; 1,2×6,35; 1,2×6; 1,2×6  
 ПСЖН - 721  
 1,2×6



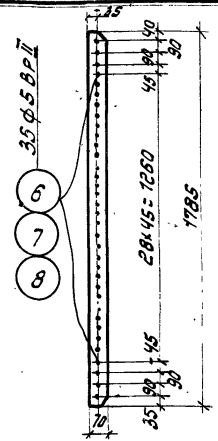
3-3  
 для ПСЖН - 411;  
 1,5×6



3-3  
 для ПСЖН - 421  
 1,5×6



3-3 для ПСЖН III; ПСЖН - II2;  
 1,8×6  
 для ПСЖН - III; ПСЖН - III; ПСЖН - 411;  
 1,8×6,1; 1,8×6,35; 1,8×6; 1,8×6



3-3 для ПСЖН - 121; ПСЖН - 122  
 1,8×6  
 для ПСЖН - 121; ПСЖН - 121; ПСЖН - 421  
 1,8×6,1; 1,8×6,35; 1,8×6; 1,8×6

**ПРИМЕЧАНИЯ:**

1. Опалубка панелей дана на листах 1,2,7,8,13, 14.
2. Спецификация марок арматурных изделий и выборка стали дана на листах 3,9,15.

<https://zavodjbi.com/>

ТК  
1972

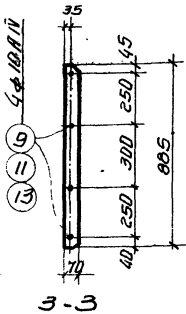
Армирование панелей сталью класса Вр-II, сечения 3-3

1,7,30  
1140-03

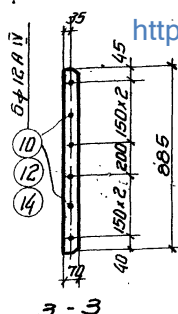
ЛИНИНГРАД  
конструктор: Мачин  
Балтийский завод ЖБИ

ЛЕНИНГРАД. Конструктор В. В. У. Инженер П. В. С. Семёнов.

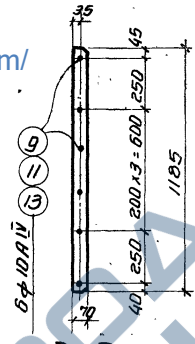
<https://zavodjbi.com/>



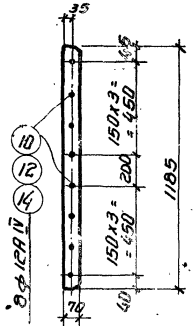
3-3



3-3



3-3



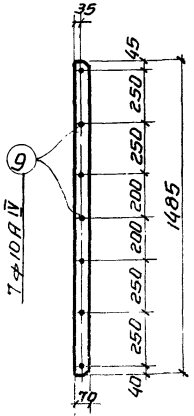
3-3

для  $\frac{\text{псжкн-А IV}}{0,9 \times 6}$  III;  $\frac{\text{псжкн-А IV}}{0,9 \times 6}$  II;  $\frac{\text{псжкн-А IV}}{0,9 \times 6}$  III;  $\frac{\text{псжкн-А IV}}{0,9 \times 6,35}$  III;  $\frac{\text{псжкн-А IV}}{0,9 \times 6}$  III  
 **$\frac{\text{псжкн-А IV}}{0,9 \times 6}$  VII**

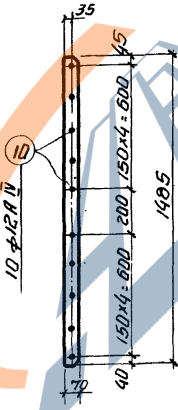
для  $\frac{\text{псжкн-А IV}}{0,9 \times 6}$  I;  $\frac{\text{псжкн-А IV}}{0,9 \times 6}$  II;  $\frac{\text{псжкн-А IV}}{0,9 \times 6,1}$  I;  $\frac{\text{псжкн-А IV}}{0,9 \times 6,35}$  I;  $\frac{\text{псжкн-А IV}}{0,9 \times 6}$  I;  $\frac{\text{псжкн-А IV}}{0,9 \times 6}$  II;  $\frac{\text{псжкн-А IV}}{0,9 \times 6}$  II  
 **$\frac{\text{псжкн-А IV}}{0,9 \times 6}$  I;  $\frac{\text{псжкн-А IV}}{0,9 \times 6}$  II**

для  $\frac{\text{псжкн-А IV}}{1,2 \times 6}$  III;  $\frac{\text{псжкн-А IV}}{1,2 \times 6}$  II;  $\frac{\text{псжкн-А IV}}{1,2 \times 6,1}$  III;  $\frac{\text{псжкн-А IV}}{1,2 \times 6,35}$  III;  $\frac{\text{псжкн-А IV}}{1,2 \times 6}$  III;  $\frac{\text{псжкн-А IV}}{1,2 \times 6}$  III;  $\frac{\text{псжкн-А IV}}{1,2 \times 6}$  III  
 **$\frac{\text{псжкн-А IV}}{1,2 \times 6,35}$  III;  $\frac{\text{псжкн-А IV}}{1,2 \times 6}$  III;  $\frac{\text{псжкн-А IV}}{1,2 \times 6}$  III**

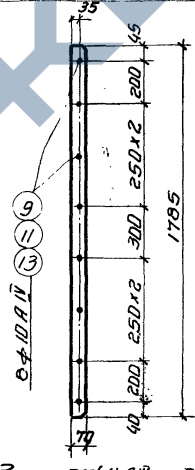
для  $\frac{\text{псжкн-А IV}}{1,2 \times 6}$  I;  $\frac{\text{псжкн-А IV}}{1,2 \times 6}$  II;  $\frac{\text{псжкн-А IV}}{1,2 \times 6,1}$  I;  $\frac{\text{псжкн-А IV}}{1,2 \times 6,35}$  I;  $\frac{\text{псжкн-А IV}}{1,2 \times 6}$  I;  $\frac{\text{псжкн-А IV}}{1,2 \times 6}$  I;  $\frac{\text{псжкн-А IV}}{1,2 \times 6}$  I  
 **$\frac{\text{псжкн-А IV}}{1,2 \times 6}$  I;  $\frac{\text{псжкн-А IV}}{1,2 \times 6}$  I**



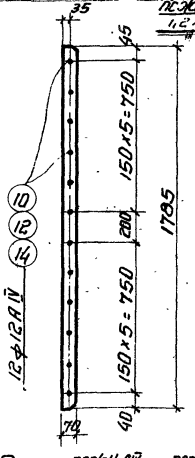
3-3



3-3



3-3



3-3

для  $\frac{\text{псжкн-А IV}}{1,5 \times 6}$  III

для  $\frac{\text{псжкн-А IV}}{1,5 \times 6}$  III

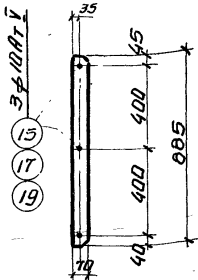
для  $\frac{\text{псжкн-А IV}}{1,8 \times 6}$  III;  $\frac{\text{псжкн-А IV}}{1,8 \times 6,35}$  III;  $\frac{\text{псжкн-А IV}}{1,8 \times 6}$  III;  $\frac{\text{псжкн-А IV}}{1,8 \times 6}$  III;  $\frac{\text{псжкн-А IV}}{1,8 \times 6}$  III;  $\frac{\text{псжкн-А IV}}{1,8 \times 6}$  III  
 **$\frac{\text{псжкн-А IV}}{1,8 \times 6,35}$  III;  $\frac{\text{псжкн-А IV}}{1,8 \times 6}$  III;  $\frac{\text{псжкн-А IV}}{1,8 \times 6}$  III**

для  $\frac{\text{псжкн-А IV}}{1,8 \times 6}$  I;  $\frac{\text{псжкн-А IV}}{1,8 \times 6}$  II;  $\frac{\text{псжкн-А IV}}{1,8 \times 6,1}$  I;  $\frac{\text{псжкн-А IV}}{1,8 \times 6,35}$  I;  $\frac{\text{псжкн-А IV}}{1,8 \times 6}$  I;  $\frac{\text{псжкн-А IV}}{1,8 \times 6}$  I;  $\frac{\text{псжкн-А IV}}{1,8 \times 6}$  I  
 **$\frac{\text{псжкн-А IV}}{1,8 \times 6}$  I;  $\frac{\text{псжкн-А IV}}{1,8 \times 6}$  I**

замечания: 1. Опалубка панелей дана на листах 4,10,14,16.  
 2. Спецификация тарак арматурных изделий и выборка стали дана на листах 4,10,16.

<b>TK</b> 1972	Армированные панели сталью класса А-IV. Сечения 3-3	1.432-5 Выпуск 2
	лист	21

<https://zavodjbi.com/>

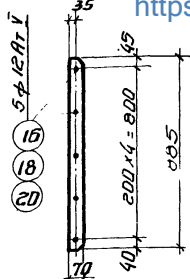


3-3

для псжкн-Ар.V-III, псжкн-Ар.V-12;  
 $0,9 \times 6$   $0,9 \times 6$

псжкн-Ар.V-III, псжкн-Ар.V-III, псжкн-Ар.V-III;  
 $0,9 \times 6,1$   $0,9 \times 6,1$   $0,9 \times 6$

псжкн-Ар.V-7II  
 $0,9 \times 6$

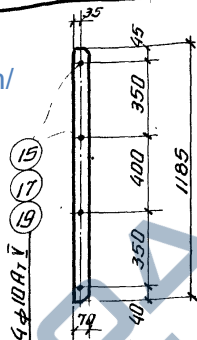


3-3

для псжкн-Ар.V-12I, псжкн-Ар.V-122;  
 $0,9 \times 6$   $0,9 \times 6$

псжкн-Ар.V-12I, псжкн-Ар.V-12I;  
 $0,9 \times 6,1$   $0,9 \times 6,35$

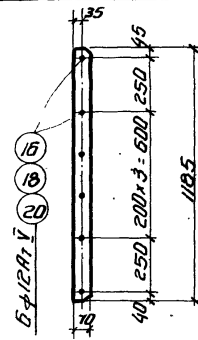
псжкн-Ар.V-42I, псжкн-Ар.V-72I  
 $0,9 \times 6$   $0,9 \times 6$



3-3

для псжкн-Ар.V-III, псжкн-Ар.V-12I, псжкн-Ар.V-III; псжкн-Ар.V-12I, псжкн-Ар.V-122;  
 $1,2 \times 6$   $1,2 \times 6$   $1,2 \times 6,1$   $1,2 \times 6$

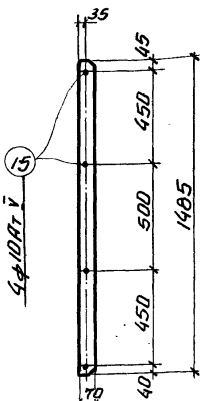
псжкн-Ар.V-III, псжкн-Ар.V-III, псжкн-Ар.V-III;  
 $1,2 \times 6,35$   $1,2 \times 6$   $1,2 \times 6$   $1,2 \times 6,1$   $1,2 \times 6,35$   $1,2 \times 6$



3-3

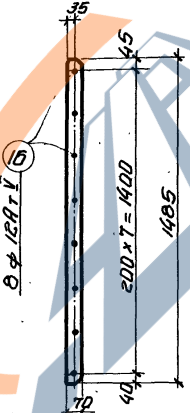
для псжкн-Ар.V-12I, псжкн-Ар.V-122;  
 $1,2 \times 6$   $1,2 \times 6$

псжкн-Ар.V-12I, псжкн-Ар.V-12I, псжкн-Ар.V-12I;  
 $1,2 \times 6,1$   $1,2 \times 6,35$   $1,2 \times 6$



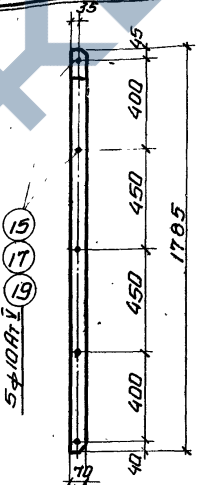
3-3

для псжкн-Ар.V-4II  
 $1,5 \times 6$



3-3

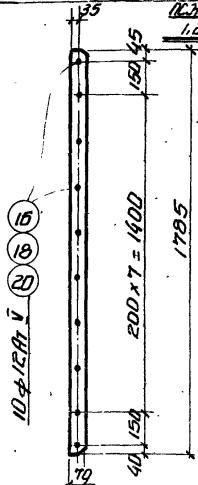
для псжкн-Ар.V-42I  
 $1,5 \times 6$



3-3

для псжкн-Ар.V-III, псжкн-Ар.V-12I, псжкн-Ар.V-III; псжкн-Ар.V-12I, псжкн-Ар.V-122;  
 $1,8 \times 6$   $1,8 \times 6$   $1,8 \times 6,1$   $1,8 \times 6$

псжкн-Ар.V-III, псжкн-Ар.V-III, псжкн-Ар.V-III;  
 $1,8 \times 6,1$   $1,8 \times 6,35$   $1,8 \times 6$   $1,8 \times 6,1$   $1,8 \times 6,35$   $1,8 \times 6$



3-3

для псжкн-Ар.V-12I, псжкн-Ар.V-122;  
 $1,8 \times 6$   $1,8 \times 6$

псжкн-Ар.V-12I, псжкн-Ар.V-12I, псжкн-Ар.V-12I;  
 $1,8 \times 6,1$   $1,8 \times 6,35$   $1,8 \times 6$

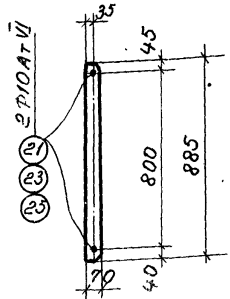
<https://zavodjbi.com/>

Примечания: 1. Детализация панелей дана на листах 1, 2, 7, 8, 13, 14.  
 2. Спецификация марок арматурных изделий и выборка стали дана на листах 5, 11, 17.

ТК  
1972

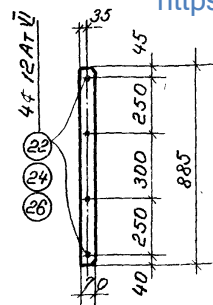
Армированные панели  
 сталь 1200 Ар.V Сечения 3-3  
 1,432-5  
 Выпуск 2  
 лист 22

<https://zavodjbi.com/>



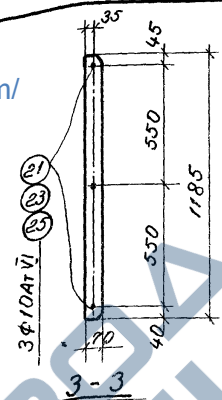
3-3

для ПСЖН-Ат-VI-III, ПСЖН-Ат-VI-112;  
 0,9 x 6  
 ПСЖН-Ат-VI-III, ПСЖН-Ат-VI-III, ПСЖН-Ат-VI-411;  
 0,9 x 6,1 0,9 x 6,35 0,9 x 6  
 ПСЖН-Ат-VI-711  
 0,9 x 6



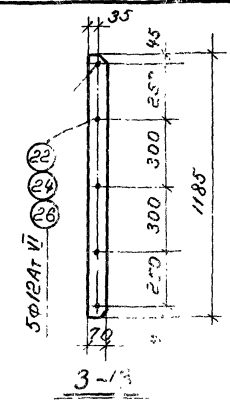
3-3

для ПСЖН-Ат-VI-121; ПСЖН-Ат-VI-122;  
 0,9 x 6 0,9 x 6  
 ПСЖН-Ат-VI-121; ПСЖН-Ат-VI-121;  
 0,9 x 6,1 0,9 x 6,35  
 ПСЖН-Ат-VI-421; ПСЖН-Ат-VI-721;  
 0,9 x 6 0,9 x 6



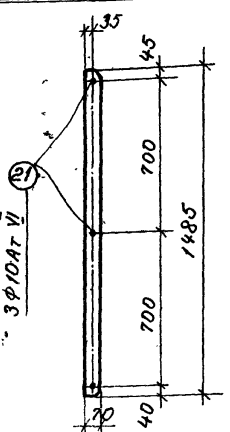
3-3

для ПСЖН-Ат-VI-III, ПСЖН-Ат-VI-112, ПСЖН-Ат-VI-111;  
 1,2 x 6 1,2 x 6 1,2 x 6,1  
 ПСЖН-Ат-VI-III, ПСЖН-Ат-VI-411, ПСЖН-Ат-VI-111;  
 1,2 x 6,35 1,2 x 6 1,2 x 6



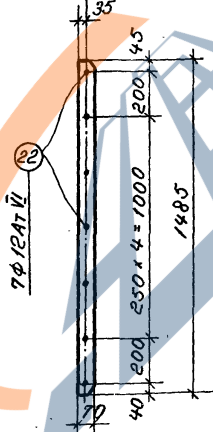
3-3

для ПСЖН-Ат-VI-121, ПСЖН-Ат-VI-122;  
 1,2 x 6 1,2 x 6  
 ПСЖН-Ат-VI-121, ПСЖН-Ат-VI-121;  
 1,2 x 6,1 1,2 x 6,35 1,2 x 6



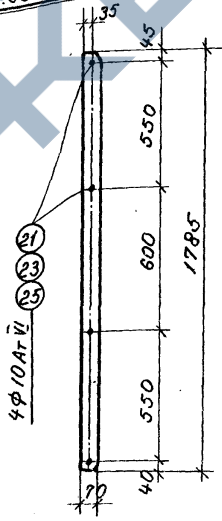
3-3

для ПСЖН-Ат-VI-411  
 1,5 x 6



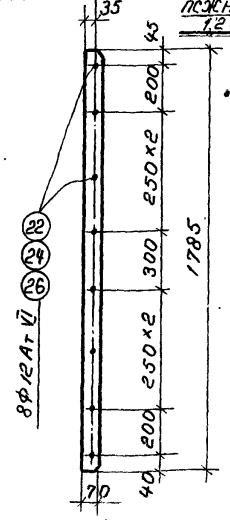
3-3

для ПСЖН-Ат-VI-421  
 1,5 x 6



3-3

для ПСЖН-Ат-VI-III, ПСЖН-Ат-VI-112;  
 1,8 x 6 1,8 x 6  
 ПСЖН-Ат-VI-III, ПСЖН-Ат-VI-411;  
 1,8 x 6,1 1,8 x 6,35 1,8 x 6



3-3

для ПСЖН-Ат-VI-121, ПСЖН-Ат-VI-122;  
 1,8 x 6 1,8 x 6  
 ПСЖН-Ат-VI-121, ПСЖН-Ат-VI-121;  
 1,8 x 6,1 1,8 x 6,35 1,8 x 6

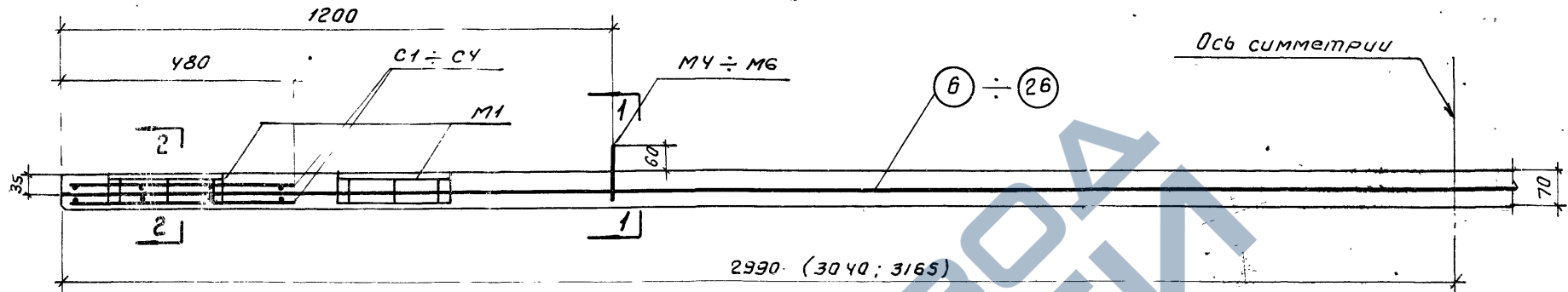
Примечания: 1. Опалубка панелей дана на листах 1, 2, 7, 8, 12, 14.  
 2. Спецификация марок арматурных изделий и выборка стали дана на листах 6, 12, 18.

Завод ЖБИ  
 1972

Армирование панелей  
 сталью класса Ат-VI сечения 3-3

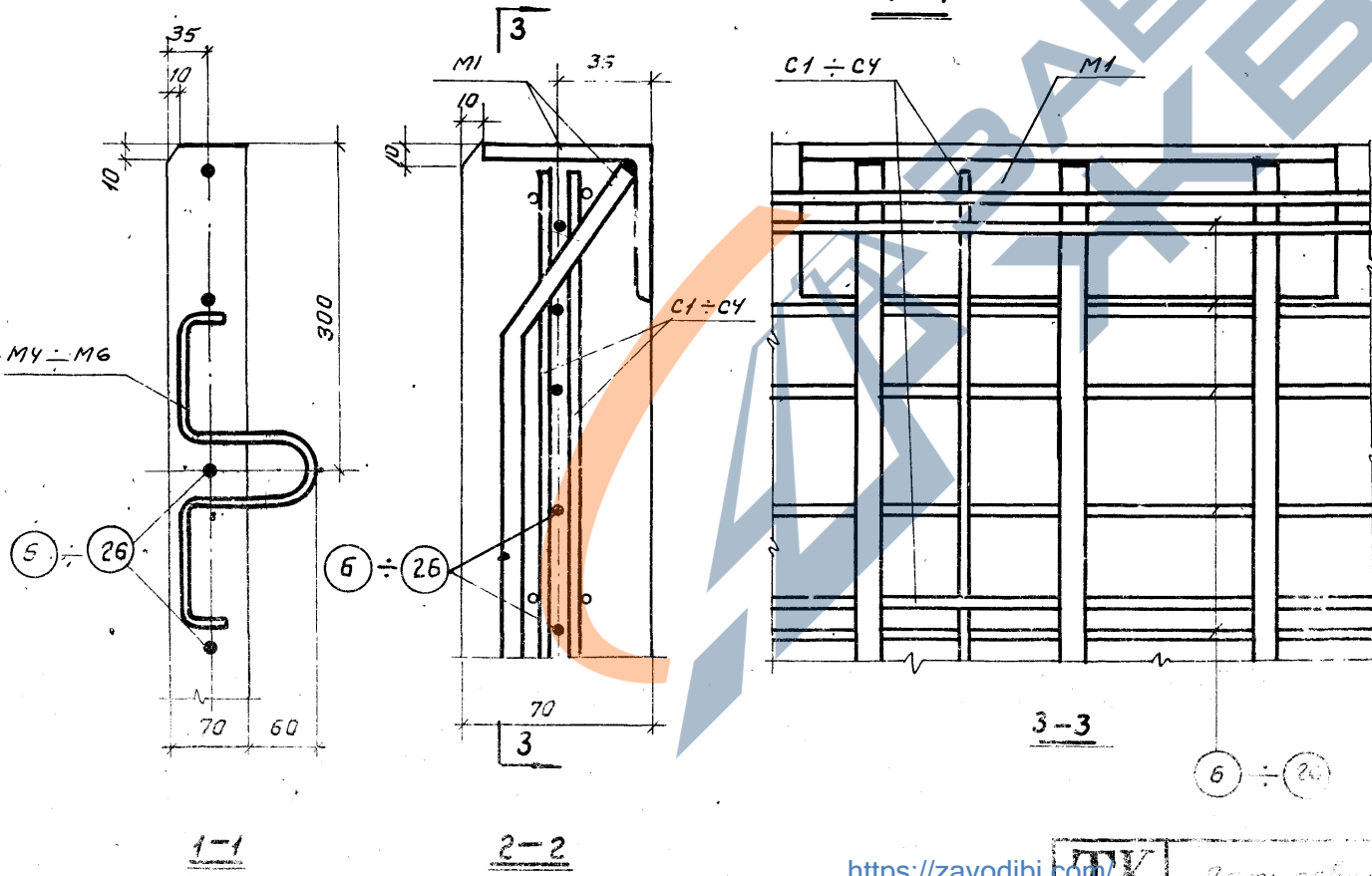
1932-5  
 Выпуск 2  
 Лист 23

ЛЕНИНГРАД  
 Конструктор А.А.А.  
 Андреева Л.А.  
 Сметнов



2990 (3040; 3165)

4-4



Примечания:

- 1. Опалубка панелей дана на листах: 1, 2, 7, 8, 13, 14.
- 2. Закладные детали даны на листе 27.

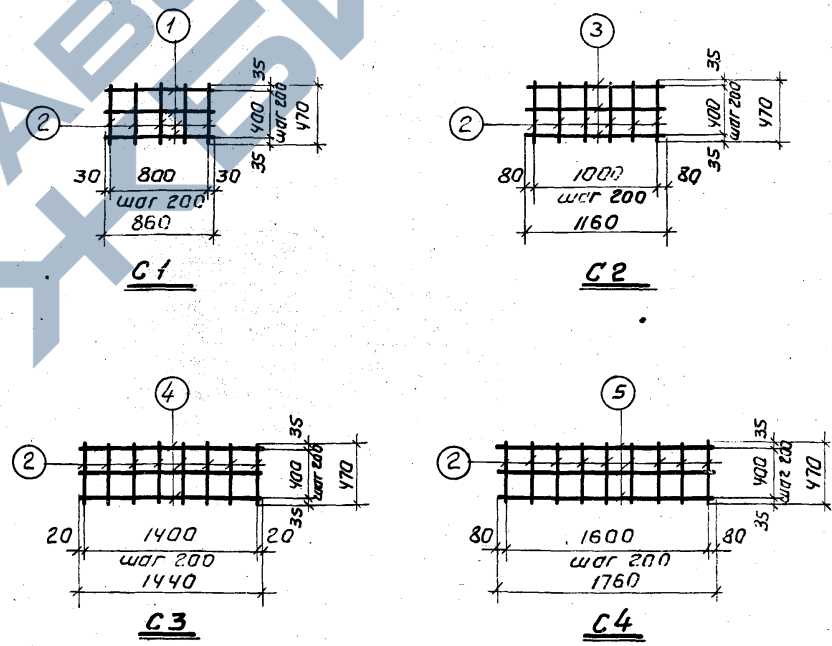
Егорова  
М.В.  
Королюк  
Л.С.



Спецификация и выборка стали для изготовления арматурное изделие

Мар. ка издел.	№ поз.	Эскиз	φ мм	длина мм	к-во шт.	общая длина м	Выборка стали		
							φ мм	общая длина м	Вес кг
С1	1	ПРЯМОЙ стерж.	5В1	860	3	2,6	5В1	4,9	0,8
	2	"	5В1	470	5	2,3			
С2	2	"	5В1	470	6	2,8	5В1	6,3	1,0
	3	"	5В1	1160	3	3,5			
С3	2	"	5В1	470	8	3,8	5В1	8,1	1,2
	4	"	5В1	1440	3	4,3			
С4	2	"	5В1	470	9	4,2	5В1	9,5	1,5
	5	"	5В1	1760	3	5,3			
Предварительно-напряженная арматура	6	"	5ВрII	5980	1	6,0	5ВрII	6,0	0,9
	7	"	5ВрII	6080	1	6,1	5ВрII	6,1	0,9
	8	"	5ВрII	6330	1	6,3	5ВрII	6,3	1,0
	9	"	10АIV	5980	1	6,0	10АIV	6,0	3,7
	10	"	12АIV	5980	1	6,0	12АIV	6,0	5,3
	11	"	10АIV	6080	1	6,1	10АIV	6,1	3,8
	12	"	12АIV	6080	1	6,1	12АIV	6,1	5,4
	13	"	10АIV	6330	1	6,3	10АIV	6,3	3,9
	14	"	12АIV	6330	1	6,3	12АIV	6,3	5,6
	15	"	10АIV	5980	1	6,0	10АIV	6,0	3,7
	16	"	12АIV	5980	1	6,0	12АIV	6,0	5,3
	17	"	10АIV	6080	1	6,1	10АIV	6,1	3,8
18	"	12АIV	6080	1	6,1	12АIV	6,1	5,4	
19	"	10АIV	6330	1	6,3	10АIV	6,3	3,9	
20	"	12АIV	6330	1	6,3	12АIV	6,3	5,6	
21	"	10АIV	5980	1	6,0	10АIV	6,0	3,7	
22	"	12АIV	5980	1	6,0	12АIV	6,0	5,3	
23	"	10АIV	6080	1	6,1	10АIV	6,1	3,8	
24	"	12АIV	6080	1	6,1	12АIV	6,1	5,4	

Мар. ка издел.	№ поз.	Эскиз	φ мм	длина мм	к-во шт.	общая длина м	Выборка стали		
							φ мм	общая длина м	Вес кг
Предварит. напряжен. арматура	25	прямой стерж.	10АIV	6330	1	6,3	10АIV	6,3	3,9
	26	"	12АIV	6330	1	6,3	12АIV	6,3	5,6



Примечание.

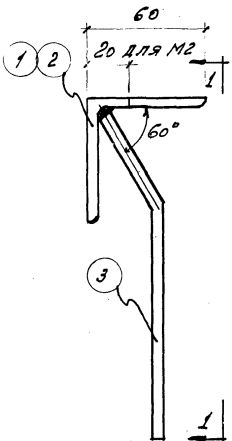
Для изготовления сеток С1÷С4 допускается использование типовых сеток марки 200/200/5/5 ГОСТ 8478-66.

ТК 1978	Арматурные сетки С1÷С4. спецификация и выборка стали	1.432-5
		Выпуск 2
		Лист 25

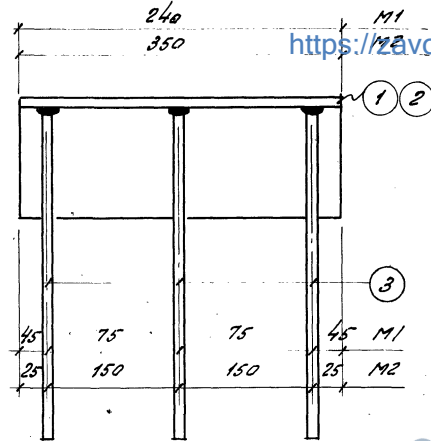
Сметанова  
 Проверил  
 Андреева  
 Конструктор  
 Град



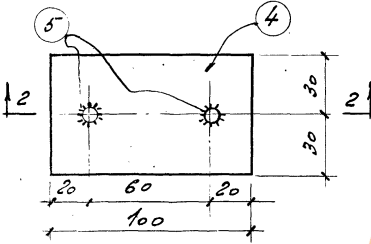
Исполн. Кошманов П. Проверил Семеница



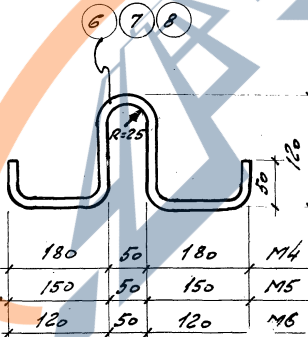
M1; M2



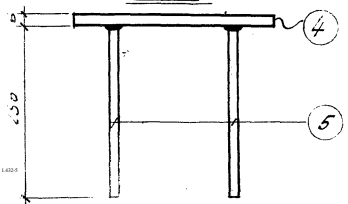
1-1



M3



M4 ÷ M6



2-2

<https://zavodjbi.com>

Блицификация стали на одну закладную деталь

Марка детали	№ поз.	Эскиз или профиль	Длина Колуч.		ВЕС, кг			Примечание
			мм	шт.	Поз.	Всех	Марки	
M1	1	L 63x60x5	240	1	1,2	1,2	1,95	Резать из L 63x5
	3	350 φ 10AII	400	3	0,25	0,75		
M2	2	L 63x20x5	350	1	1,7	1,7	2,45	Резать из L 63x5
	3	См. M1	400	3	0,25	0,75		
M3	4	- 100x6	60	1	0,3	0,3	0,6	
	5	φ 10AII	250	2	0,15	0,3		
M4	6	φ 12AII	720	1	0,6	0,6	0,6	
M5	7	φ 10AII	650	1	0,4	0,4	0,4	
M6	8	φ 8AII	600	1	0,2	0,2	0,2	

Примечания:

1. Закладные детали должны изготавливаться в соответствии с ГОСТ 10922-64 "Арматура и сварные закладные детали для железобетонных конструкций", ГОСТ 14098-68, "Обединения сварные арматуры железобетонных изделий и конструкций" и СН 493-68 "Указания по сварке обединений арматуры и закладных деталей".
2. Сварку производят электродами типа Э42Р.
3. Обединение стержней в 3-х яру с полкой выполнять электросваркой по слою флюса.
4. Толщина швов h<sub>ш</sub> = 6 мм.

<https://zavodjbi.com>

ТК  
1972

Закладные детали M1 ÷ M6

1.432-5  
Выпуск 2  
Лист 27

11907-03

(37)